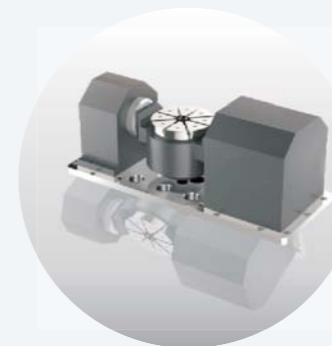


# CNC Rotary table

## Clients are always the first



Taiwan :  
429臺中市神岡區神州里豐州路758巷67號1樓  
1F.,No67,Ln.758,Fengzhou Rd.,Shengang Dist. Taichung City  
429,Taiwan(R.O.C)  
Email: kingtanwin@163.com  
Website://www.tanwei.cn.com

Thailand:  
Chaiyaphat(1981) Limited Partnership.  
74/108 M.3 T.Bangraknoi A.Meuang Nonthaburi 11000  
T:+66(0)2 077 5440  
F:+66(0)2 077 5440

潭偉

Distributors

# Kingtanwin

CNC Rotary Table  
Milling head

## 關於我們 About us

潭偉：

潭偉精工是專業生產數控轉臺及銑頭的生產廠家，臺灣的生產基地已擁有二十年轉臺生產組裝技術經驗。

我們致力於從轉臺的原料加工、生產、組裝、檢驗、出貨、服務、全方位服務。並且擁有恒溫裝配、檢測車間；潭偉公司擁有高端的加工設備、檢測設備及測試設備，潭偉精工一直致力於新產品的研發與創造，從研發到加工製造、產品應用測試、檢驗保障都有行業內一流的標準和保證，充分保證了出廠前產品的品質。

潭偉精工在大陸有江浙滬及珠三角兩個分公司，另外在其他省份也有優秀的專業代理商，建立了完善的機械、電氣、液壓、軟體全方位的售前、售中、售後團隊，我們注重於服務於客戶，及時第一時間處理客戶的問題。

潭偉精工，為每一位客戶服務負責。

KINGTANWIN：

Professional manufacturer direct selling CNC Rotary table(roller CAM, worm gear and worm, DD motor)、Milling head..

We have pre-sale, sale, after-sale technical team. Provide all aspects service for you.

The company's aim is: quality first, the customer first, sincerity-oriented, professional and innovation.

Clients are always the first.



## 組裝程序、出廠前檢驗 Assembly phase、Final check

潭偉的品質不僅僅只確保產品的組裝精度程度，也確保所有零件完全按照規範進行檢驗。確認實際量測值與規範標準的一致性，以三次元檢測設備進行檢測。

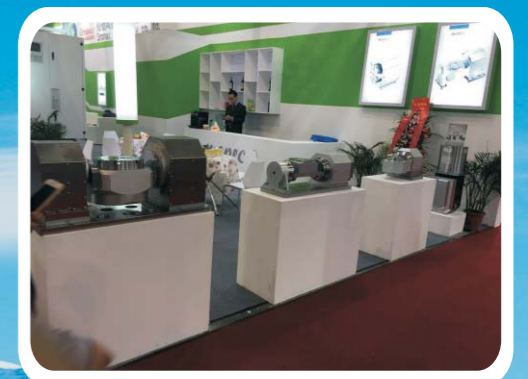
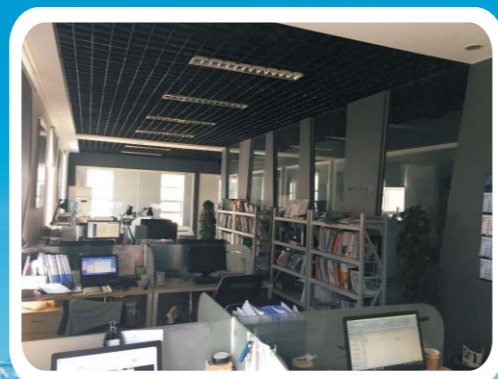
The quality procedures KINGTANWIN has in place guarantee not only the precise assembly of the products bur also the possibility to monitor and verify that each component os perfectly under specification.

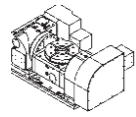


## 倉庫庫存 Spare parts stock

潭偉在大陸長三角及珠三角地帶均有庫存，以適應客戶需求，保證在任何緊急情況下，所有備件都能快速提供，讓損壞的產品能夠快速修理。

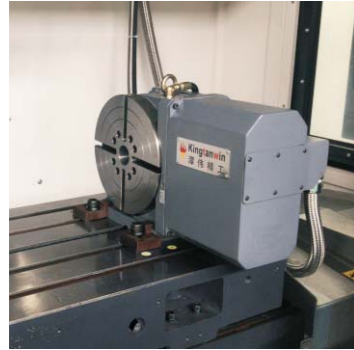
KINGTANWIN can provide the customers with ware houses in China that fit customeach component.





DNC-250P/H

機型代號 盤面直徑 氣壓剎車 油壓剎車



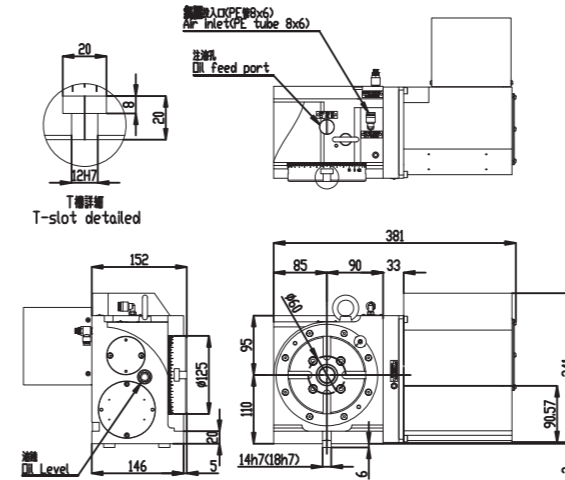
高精度、高效率、小減速比，  
配合工作母機，可作四軸聯動加工  
可配合單軸控制器，  
可立、臥兩用，  
大孔徑、高齒深蝸輪蝸杆，  
徑軸向軸承，增加徑向軸向受力。

臺灣技術  
100%臺灣製造

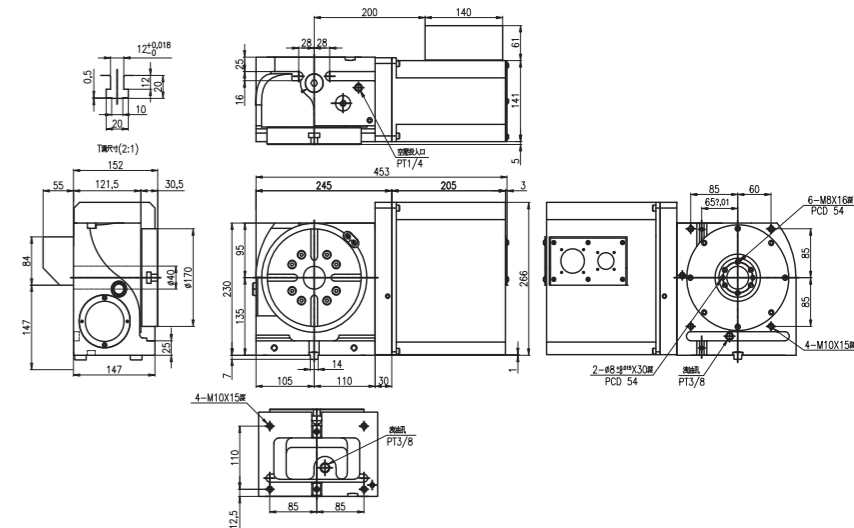
Vertical-horizontal positioning  
Mechanical transmission  
Pneumatic clamping



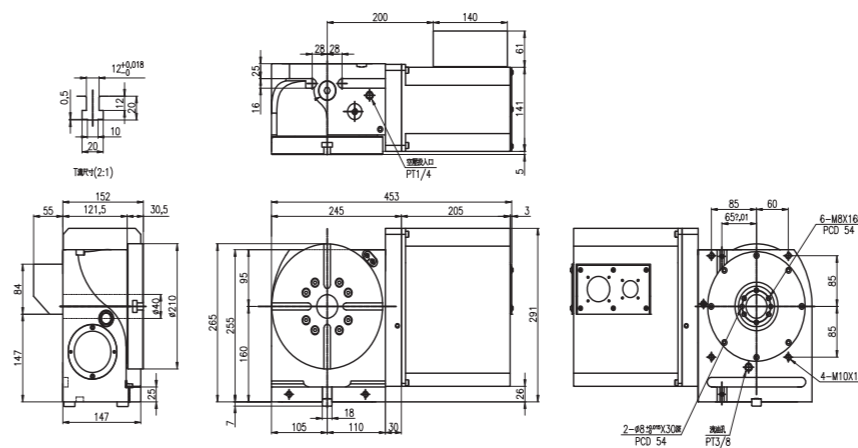
TW-125 (立臥兩用)



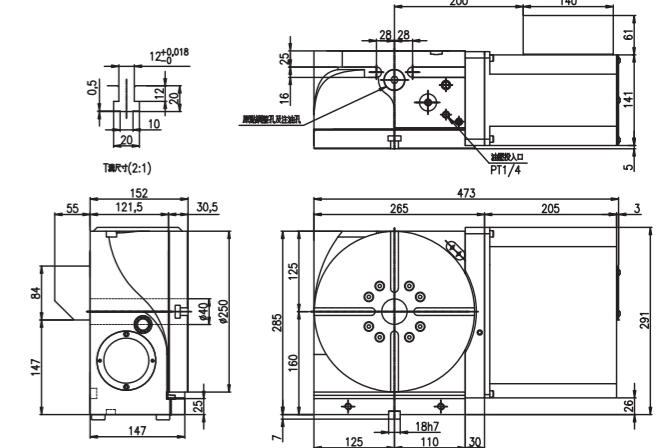
DNC-170 (立臥兩用)



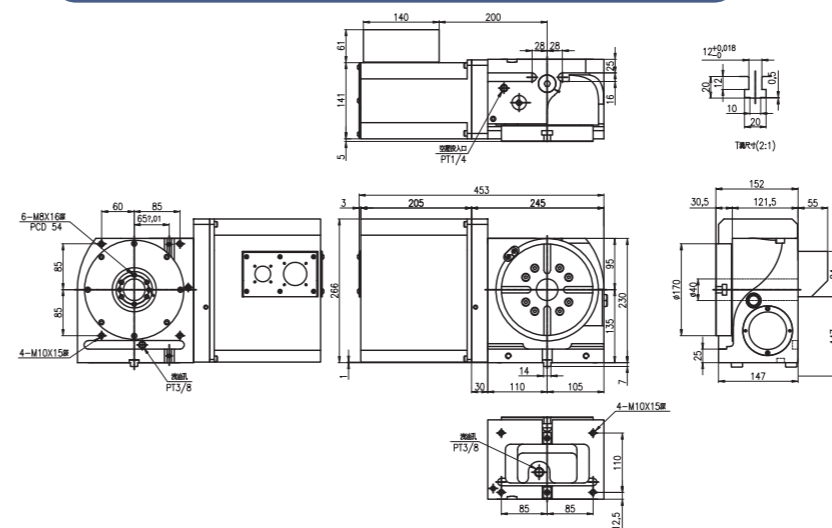
DNC-210 (立臥兩用)



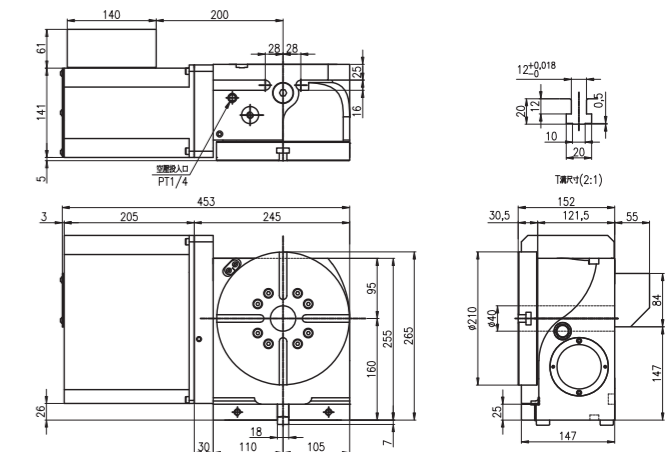
DNC-250 (立臥兩用)



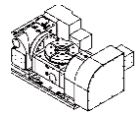
DNC-170L (立臥兩用)



DNC-210L (立臥兩用)



| 規格型號 Specification/model                                 |                                   | TW-125      | DNC-170                     | DNC-210                     | DNC-250P/H                  | DNC-170L                    | DNC-210L                    |
|--|-----------------------------------|-------------|-----------------------------|-----------------------------|-----------------------------|-----------------------------|-----------------------------|
| 盤面尺寸 Table diameter                                      | mm                                | Ø125        | Ø170                        | Ø210                        | Ø250                        | Ø170                        | Ø210                        |
| 貫孔直徑 Thought-hole diameter                               | mm                                | Ø25         | Ø40                         | Ø40                         | Ø40                         | Ø40                         | Ø40                         |
| 圓盤中心孔徑 Center hole diameter                              | mm                                | Ø35H7       | Ø40H7                       | Ø40H7                       | Ø40H7                       | Ø40H7                       | Ø40H7                       |
| 中心高 Center height  | mm                                | 110         | 135                         | 160                         | 160                         | 160                         | 160                         |
| 盤面T型槽寬度 T-slot width of table                            | mm                                | 12H7        | 12H7                        | 12H7                        | 12H7                        | 12H7                        | 12H7                        |
| 底部定位鍵寬度 Position key                                     | mm                                | 14H7        | 14H7                        | 18H7                        | 18H7                        | 18H7                        | 18H7                        |
| 總減速比 Speed reduction ratio                               |                                   | 1/60        | 1/90                        | 1/90                        | 1/90                        | 1/90                        | 1/90                        |
| 最高轉速 Max.speed   | arc-sec                           | 50          | 33.3                        | 33.3                        | 33.3                        | 33.3                        | 33.3                        |
| 最小設定單位 Min.increment unit                                | deg.                              | 0.001°      | 0.001°                      | 0.001°                      | 0.001°                      | 0.001°                      | 0.001°                      |
| 累積分割精度 Indexing accuracy                                 | arc-sec                           | 40          | 20                          | 20                          | 20                          | 20                          | 20                          |
| 重複精度 Repeatability                                       | arc-sec                           | 4           | 4                           | 4                           | 4                           | 4                           | 4                           |
| 伺服馬達 Servo motor   | FANUC                             | α2i/β4i     | α4i/β8i                     | α4i/β8i                     | α4i/β8i                     | α4i/β8i                     | α4i/β8i                     |
| 伺服馬達 Servo motor   | MITSUBISHI                        | HF105S      | HF104S                      | HF104S                      | HF104S                      | HF104S                      | HF104S                      |
| 切削扭矩 Max. torque capacity                                | kg·m                              | 9           | 17                          | 17                          | 18                          | 17                          | 17                          |
| 鎖緊扭矩 Clamping torque                                     | N.m                               | 130         | 200                         | 200                         | 220                         | 200                         | 200                         |
| 使用壓力 Clamp method  | kg·cm <sup>2</sup>                | 6/Pneumatic | 6/Pneumatic<br>20/Hydraulic | 6/Pneumatic<br>20/Hydraulic | 6/Pneumatic<br>20/Hydraulic | 6/Pneumatic<br>20/Hydraulic | 6/Pneumatic<br>20/Hydraulic |
| 最大工件負載<br>Max.workpiece<br>of capacity                   | 立式 Vertica<br>使用尾座 With tailstock | kg          | 50(100)                     | 85(160)                     | 85(160)                     | 90(180)                     | 85(160)                     |
|  | 水平 Horizontal                     | kg          | 100                         | 160                         | 160                         | 180                         | 160                         |
| 鎖緊狀態時<br>容許負載<br>Allowable load<br>when table<br>clamped | F                                 | Kgf         | 1000                        | 1450                        | 1450                        | 1450                        | 1450                        |
|  | FXL                               | N.m         | 450                         | 1000                        | 1000                        | 1000                        | 1000                        |
|  | FXL                               | N.m         | 130                         | 350                         | 350                         | 350                         | 350                         |
| 容許慣性 Allowable work inertia                              | kg·cm <sup>2</sup>                | 0.42        | 0.52                        | 0.62                        | 0.70                        | 0.52                        | 0.62                        |
| 淨重 Net weight (不含馬達 without motor)                       | kg                                | 32          | 50                          | 58                          | 62                          | 50                          | 58                          |



氣壓碟式剎車系列  
油壓環抱式剎車系列

DNC-255H

機型代號 盤面直徑 油壓剎車

DNC-170-2W

機型代號 盤面直徑 多聯軸



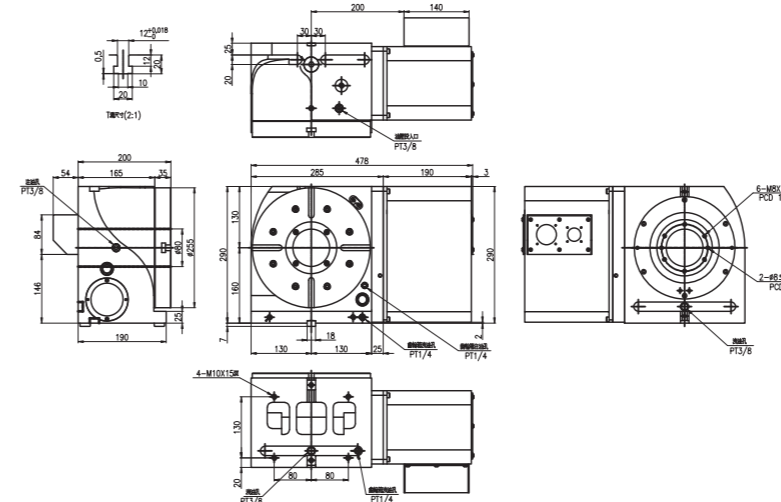
高精度、高效率、小減速比，  
配合工作母機，可作四軸聯動加工  
可配合單軸控制器，  
可立、臥兩用，  
大孔徑、高齒深蝸輪蝸杆，  
徑軸向軸承，增加徑向軸向受力。



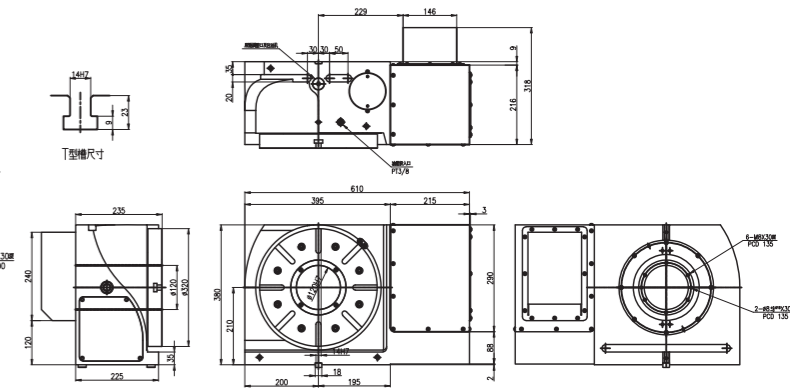
Vertical-horizontal positioning  
Mechanical transmission  
Pneumatic, horizontal clamping

| 規格型號 Specification/model                                 |                                   | DNC-255      | DNC-320      | DNC-400      | DNC-170-2W                  | DNC-170-3W                  | DNC-210-2W                  | DNC-255-2W   |         |
|--|-----------------------------------|--------------|--------------|--------------|-----------------------------|-----------------------------|-----------------------------|--------------|---------|
| 盤面尺寸 Table diameter                                      | mm                                | Ø255         | Ø320         | Ø400         | Ø170                        | Ø170                        | Ø210                        | Ø255         |         |
| 貫孔直徑 Thought-hole diameter                               | mm                                | Ø80          | Ø120         | Ø120         | Ø40                         | Ø40                         | Ø40                         | Ø80          |         |
| 圓盤中心孔徑 Center hole diameter                              | mm                                | Ø80H7        | Ø120H7       | Ø120H7       | Ø40H7                       | Ø40H7                       | Ø40H7                       | Ø80H7        |         |
| 中心高 Center height  | mm                                | 160          | 210          | 255          | 135+40墊高                    | 135+40墊高                    | 160+40墊高                    | 160+40墊高     |         |
| 盤面T型槽寬度 T-slot width of table                            | mm                                | 12H7         | 14H7         | 14H7         | 12H7                        | 12H7                        | 12H7                        | 12H7         |         |
| 底部定位鍵寬度 Position key                                     | mm                                | 18H7         | 18H7         | 18H7         | 18H7                        | 18H7                        | 18H7                        | 18H7         |         |
| 總減速比 Speed reduction ratio                               |                                   | 1/120        | 1/120        | 1/120        | 1/90                        | 1/90                        | 1/90                        | 1/120        |         |
| 最高轉速 Max. speed  | arc-sec                           | 25           | 25           | 25           | 33.3                        | 33.3                        | 33.3                        | 25           |         |
| 最小設定單位 Min. increment unit                               | deg.                              | 0.001°       | 0.001°       | 0.001°       | 0.001°                      | 0.001°                      | 0.001°                      | 0.001°       |         |
| 累積分割精度 Indexing accuracy                                 | arc-sec                           | 15           | 15           | 15           | 20                          | 20                          | 20                          | 15           |         |
| 重複精度 Repeatability                                       | arc-sec                           | 4            | 4            | 4            | 4                           | 4                           | 4                           | 4            |         |
| 伺服馬達 Servo motor   | FANUC                             | α4i/β8i      | α12i/β22i    | α12i/β22i    | α4i/β8i                     | α4i/β8i                     | α4i/β8i                     | α12i/β22i    |         |
| 伺服馬達 Servo motor   | MITSUBISHI                        | HF104S       | HF204S       | HF204S       | HF104S                      | HF104S                      | HF104S                      | HF204S       |         |
| 切削扭矩 Max. torque capacity                                | kg·m                              | 55           | 78           | 170          | 18                          | 17                          | 17                          | 55           |         |
| 鎖緊扭矩 Clamping torque                                     | N.m                               | 600          | 1150         | 2000         | 220                         | 200                         | 200                         | 600          |         |
| 使用壓力 Clamp method  | kg·cm <sup>2</sup>                | 35/Hydraulic | 35/Hydraulic | 35/Hydraulic | 6/Pneumatic<br>20/Hydraulic | 6/Pneumatic<br>20/Hydraulic | 6/Pneumatic<br>20/Hydraulic | 35/Hydraulic |         |
| 最大工件負載<br>Max. workpiece<br>of capacity                  | 立式 Vertica<br>使用尾座 With tailstock | kg           | 110(260)     | 170(370)     | 220(520)                    | 85(160)                     | 85(160)                     | 85(160)      | 85(160) |
|  | 水平 Horizontal                     | kg           | 260          | 370          | 520                         | 160                         | 160                         | 160          | 260     |
| 鎖緊狀態時<br>容許負載<br>Allowable load<br>when table<br>clamped | F                                 | Kgf          | 2000         | 3000         | 4000                        | 1450                        | 1450                        | 1450         | 2000    |
|  | FXL                               | N.m          | 1120         | 1800         | 2600                        | 100                         | 100                         | 100          | 1120    |
|  | FXL                               | N.m          | 700          | 1200         | 2000                        | 35                          | 35                          | 35           | 700     |
| 容許慣性 Allowable work inertia                              | kg·cm <sup>2</sup>                |              | 2.07         | 4.5          | 10                          | 0.70                        | 0.52                        | 0.62         | 2.5     |
| 淨重 Net weight (不含馬達 without motor)                       | kg                                |              | 110          | 200          | 310                         |                             |                             |              |         |

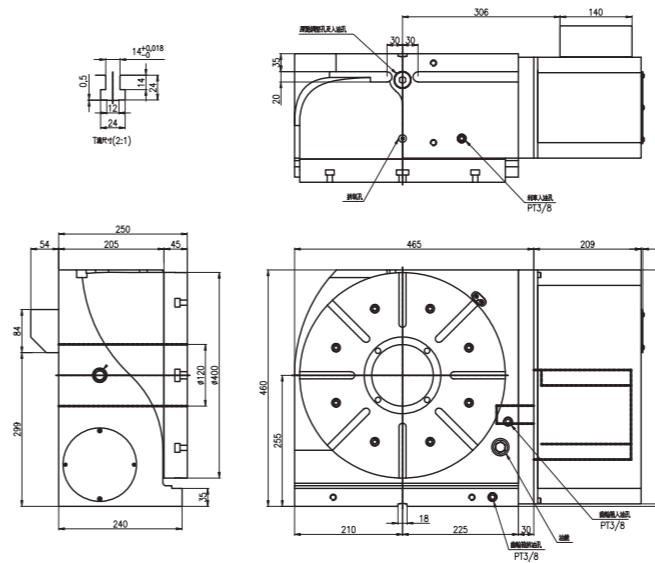
DNC-225 (立臥兩用)



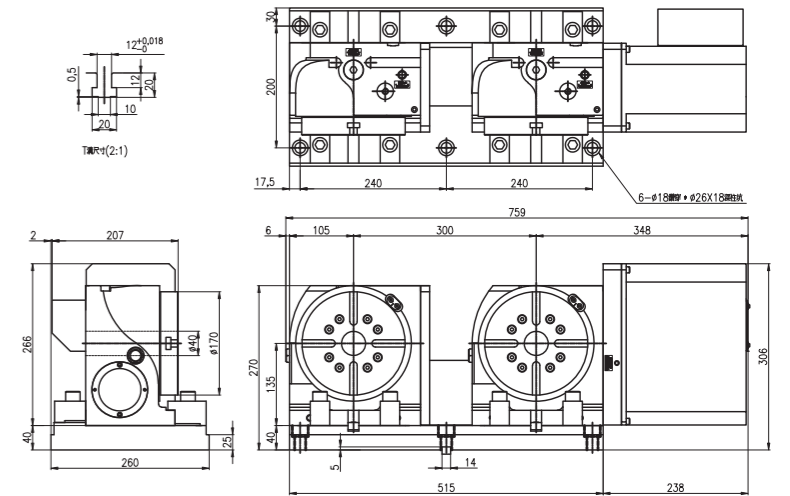
DNC-320 (立臥兩用)



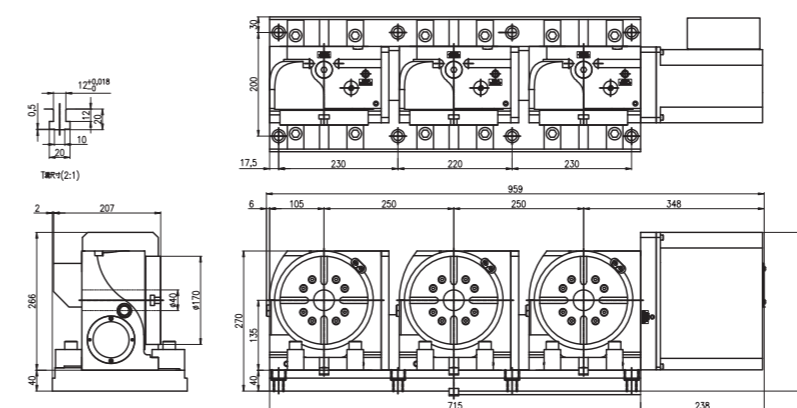
DNC-400 (立臥兩用)



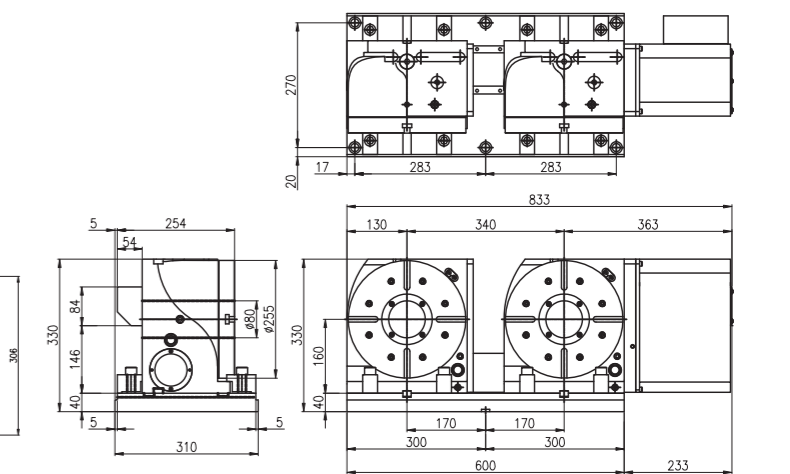
DNC-170-2W

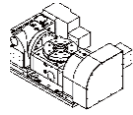


DNC-170-3W



DNC-255-2W





### TDNC-255

傾斜式五軸  
機型代號 盤面直徑

### DG-250

齒式機  
型代號 盤面直徑

Vertical-horizontal positioning

Mechanical transmission

Pneumatic, horizontal clamping

#### 傾斜式五軸

高精度、高效率、小減速比，  
配合工作母機，可作五軸聯動加工  
可配合單軸控制器，  
大孔徑、高齒深蝸輪蝸杆，  
徑軸向軸承，增加徑向軸向受力，  
傾斜角度可調。

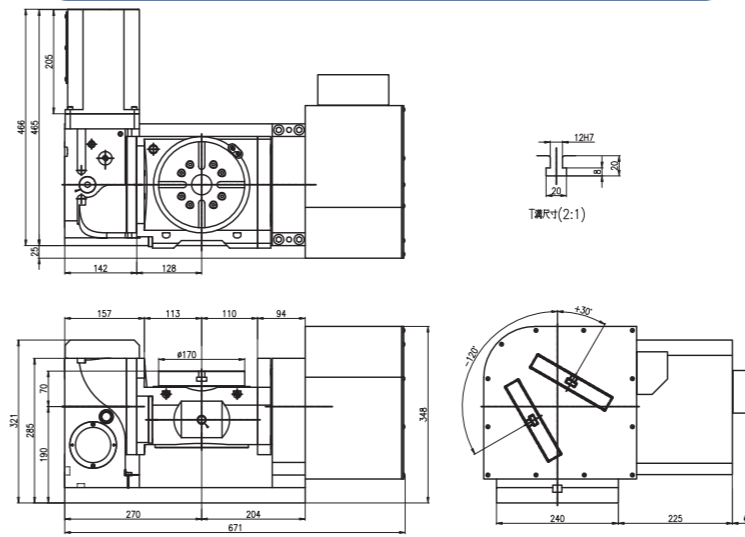


#### 數控齒式

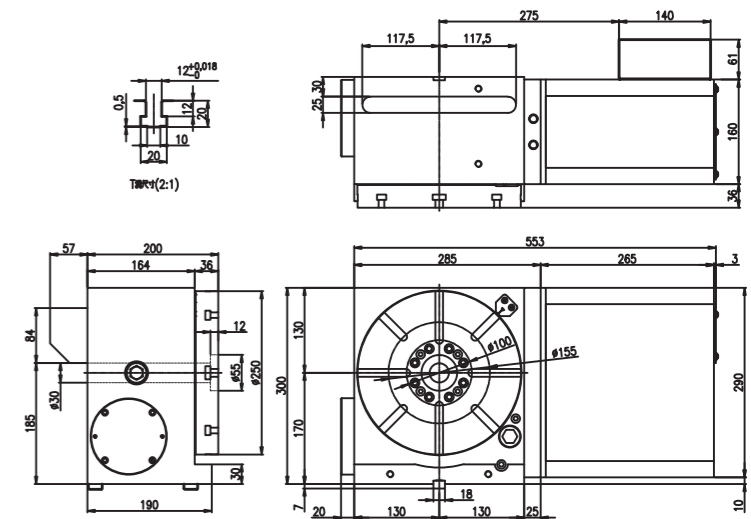
採用三片離合齒，分割精度±4弧秒；  
精密結構，耐重切削。

## 搖籃式數控傾斜式轉台系列 數控齒式油壓定位轉台系列

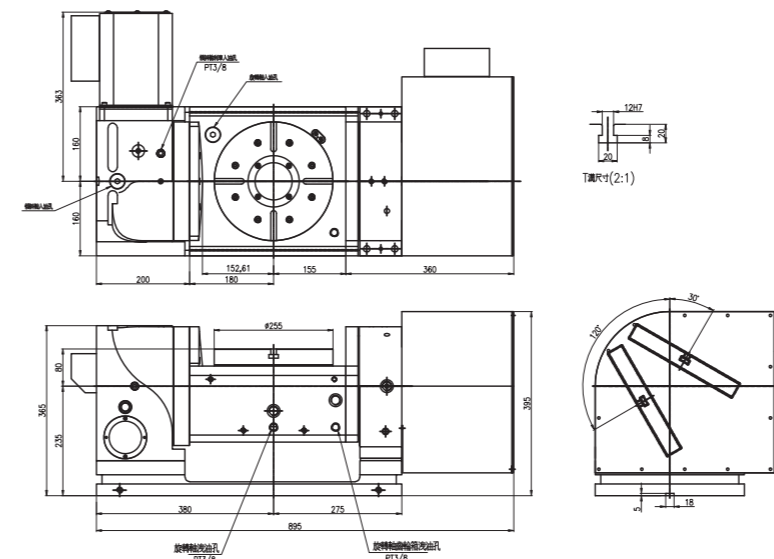
### TDNC-170



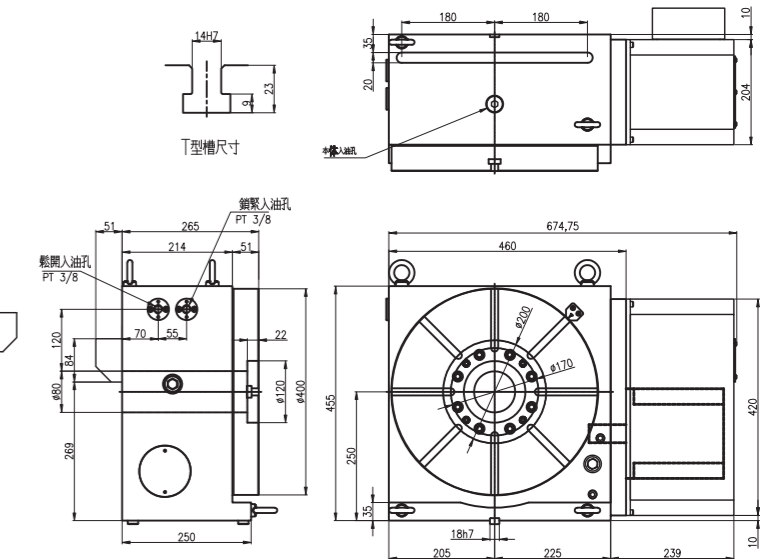
### DG-250



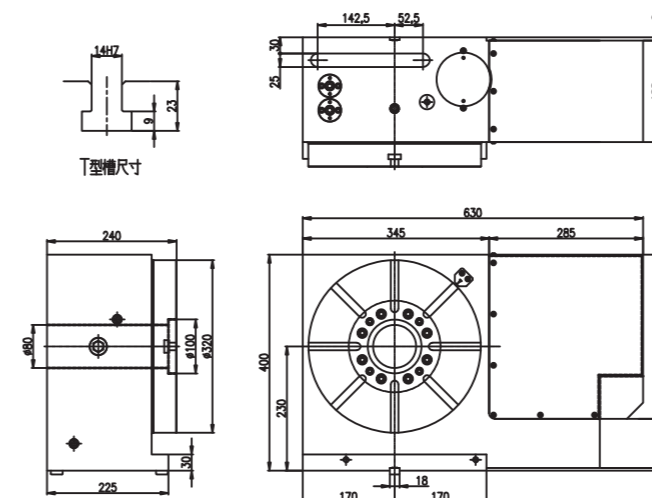
### TDNC-250



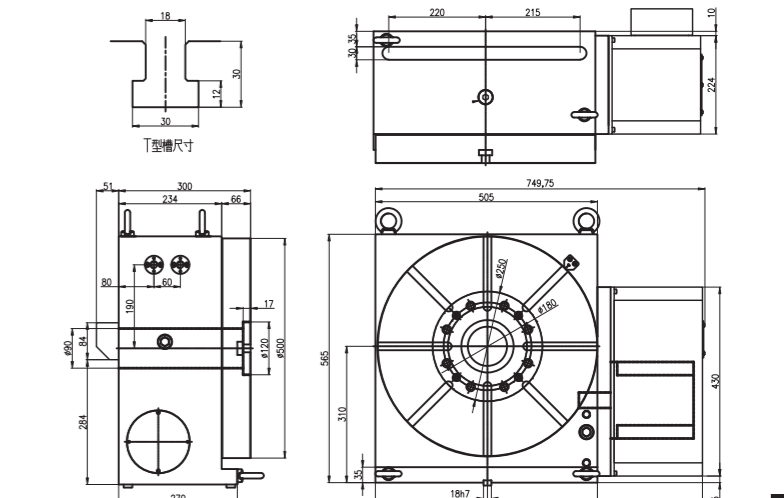
### DG-400



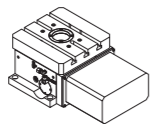
### DG-320



### DG-500



| 規格型號 Specification/model                                 |                                   | TDNC-170                    | TDNC-210                    | TDNC-255             | DG-250       | DG-320       | DG-400       | DG-500       |          |
|--|-----------------------------------|-----------------------------|-----------------------------|----------------------|--------------|--------------|--------------|--------------|----------|
| 盤面尺寸 Table diameter                                      | mm                                | Ø170                        | Ø210                        | Ø255                 | Ø250         | Ø320         | Ø400         | Ø500         |          |
| 貫孔直徑 Thouthg-hole diameter                               | mm                                | Ø40                         | Ø40                         | Ø80                  | Ø30          | Ø80          | Ø80          | Ø90          |          |
| 圓盤中心孔徑 Center hole diameter                              | mm                                | Ø40H7                       | Ø40H7                       | Ø80H7                | Ø55H7        | Ø100H7       | Ø120H7       | Ø120H7       |          |
| 中心高 Center height  | mm                                | 190                         | 190                         | 235                  | 170          | 230          | 250          | 310          |          |
| 盤面T型槽寬度 T-slot width of table                            | mm                                | 12H7                        | 12H7                        | 12H7                 | 12H7         | 14H7         | 14H7         | 18H7         |          |
| 底部定位鍵寬度 Position key                                     | mm                                | -                           | -                           | -                    | 18H7         | 18H7         | 18H7         | 18H7         |          |
| 總減速比 Speed reduction ratio                               |                                   | 1/90                        | 1/90                        | 1/120                | 1/120        | 1/120        | 1/120        | 1/180        |          |
| 最高轉速 Max.speed   | arc-sec                           | 33.33                       | 33.33                       | 25                   | 25           | 25           | 25           | 16.66        |          |
| 最小設定單位 Min.increment unit                                | deg.                              | 0.001°                      | 0.001°                      | 0.001°               | 1°, 5°       | 1°, 5°       | 1°, 5°       | 1°, 5°       |          |
| 累積分割精度 Indexing accuracy                                 | arc-sec                           | A/60、C/20                   | A/60、C/20                   | A/50、C/15            | ±4           | ±4           | ±4           | ±4           |          |
| 重複精度 Repeatability                                       | arc-sec                           | A/8、C/6                     | A/8、C/6                     | A/8、C/6              | ±1           | ±1           | ±1           | ±1           |          |
| 伺服馬達 Servo motor   | FANUC                             | α4i/β8i                     | α4i/β8i                     | α4i/β8i              | α4i/β8i      | α12i/β22i    | α12i/β22i    | α12i/β22i    |          |
| 伺服馬達 Servo motor   | MITSUBISHI                        | HF104S                      | HF104S                      | A/HF154S<br>C/HF104S | HF154S       | HF204S       | HF204S       | HF204S       |          |
| 切削扭矩 Max. torque capacity                                | kg·m                              | 17                          | 17                          | 55                   | 48           | 75           | 170          | 240          |          |
| 鎖緊扭矩 Clamping torque                                     | N.m                               | 200                         | 200                         | C/700、A/1000         | 3000         | 4000         | 5000         | 10000        |          |
| 使用壓力 Clamp method  | kg·cm <sup>2</sup>                | 6/Pneumatic<br>20/Hydraulic | 6/Pneumatic<br>20/Hydraulic | 35/Hydraulic         | 35/Hydraulic | 35/Hydraulic | 35/Hydraulic | 35/Hydraulic |          |
| 最大工件負載<br>Max.workpiece<br>of capacity                   | 立式 Vertica<br>使用尾座 With tailstock | kg                          | 50(垂直)                      | 50(垂直)               | 75(垂直)       | 125(300)     | 175(350)     | 250(500)     | 300(600) |
|  | 水平 Horizontal                     | kg                          | 70                          | 70                   | 110          | 300          | 400          | 500          | 300      |
| 鎖緊狀態時<br>容許負載<br>Allowable load<br>when table<br>clamped | F                                 | Kgf                         | 750                         | 750                  | 1500         | 1500         | 2000         | 3000         | 4000     |
|  | FXL                               | N.m                         | 350                         | 350                  | 1400         | 3000         | 2500         | 3000         | 6000     |
|  | FXL                               | N.m                         | 180                         | 180                  | 700          | 3500         | 4000         | 5000         | 10000    |
| 容許慣性 Allowable work inertia                              | kg·cm <sup>2</sup>                |                             | 0.52                        | 0.52                 | 0.83         | 3            | 4.8          | 10           | 18.75    |
| 淨重 Net weight (不含馬達 without motor)                       | kg                                | 150                         | 160                         | 350                  | 110          | 200          | 300          | 450          |          |



HG - 250

齒式機  
型代號

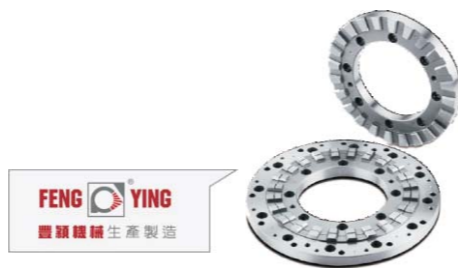
盤面  
直徑

數控齒式

採用三片離合齒，分割精度±4弧秒；  
精密結構，耐重切削。

Tooth Type positioning

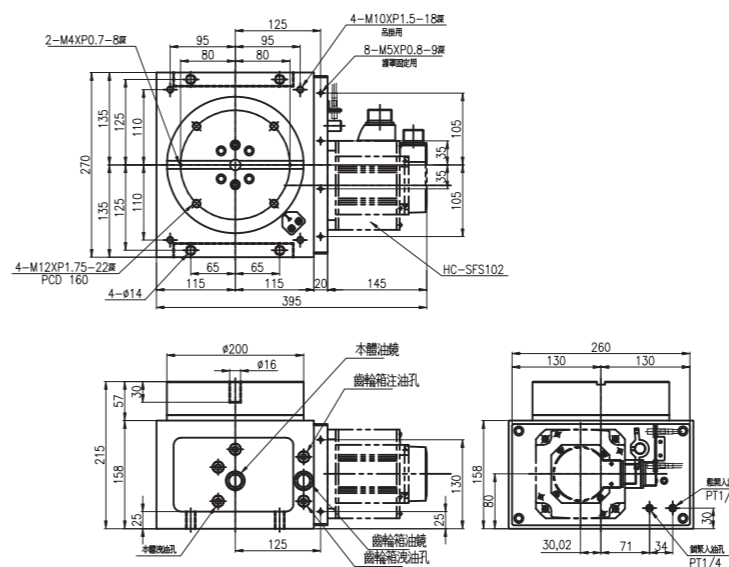
Mechanical transmission  
Hydraulic clamping



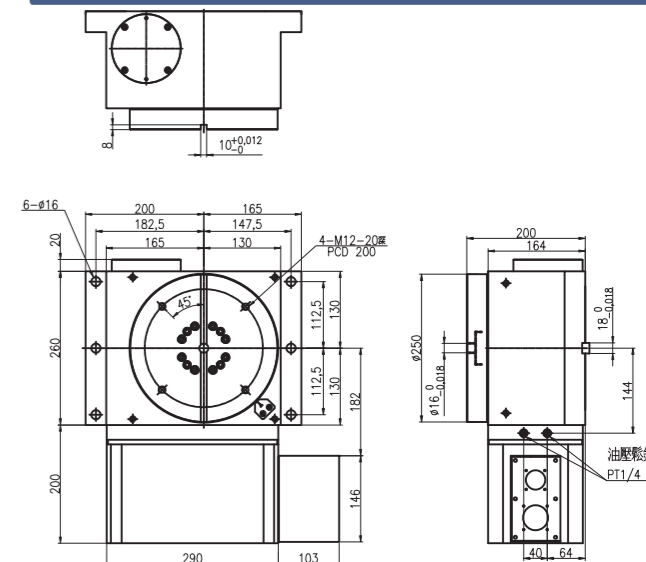
| 規格型號 Specification/model                                 | HG-200                            | HG-250       | HG-380       | HG-400       | HG-500       | HG-630       | HG-800       |              |
|--|-----------------------------------|--------------|--------------|--------------|--------------|--------------|--------------|--------------|
| 盤面尺寸 Table diameter                                      | mm                                | Ø200         | Ø250         | Ø380         | 400×400      | 500×500      | 630×630      | 800×800      |
| 貫孔直徑 Thouthg-hole diameter                               | mm                                | -            | -            | -            | -            | -            | -            | -            |
| 圓盤中心孔徑 Center hole diameter                              | mm                                | Ø16H7        | Ø16H7        | Ø30H7        | Ø60H7        | Ø50H7        | Ø50H7        | Ø50H7        |
| 底部到盤面高度 Height of table                                  | mm                                | 215          | 200          | 240          | 240          | 270          | 320          | 380          |
| 盤面T型槽寬度 T-slot width of table                            | mm                                | -            | -            | -            | 14H7         | 18H7         | 18H7         | 22H7         |
| 底部定位鍵寬度 Position key                                     | mm                                | -            | 18h7         | 18h7         | 18h7         | 18h7         | 18h7         | 18h7         |
| 總減速比 Speed reduction ratio                               |                                   | 1/75         | 1/120        | 1/120        | 1/120        | 1/120        | 1/180        | 1/180        |
| 最高轉速 Max. speed  | arc-sec                           | 40           | 25           | 25           | 25           | 25           | 16.66        | 16.66        |
| 最小設定單位 Min. increment unit                               | deg.                              | 5°, 15°      | 1°, 5°, 15°  | 1°, 5°, 15°  | 1°, 5°, 15°  | 1°, 5°, 15°  | 1°, 5°, 15°  | 1°, 5°, 15°  |
| 累積分割精度 Indexing accuracy                                 | arc-sec                           | ±4           | ±4           | ±4           | ±4           | ±4           | ±4           | ±4           |
| 重複精度 Repeatability                                       | arc-sec                           | ±1           | ±1           | ±1           | ±1           | ±1           | ±1           | ±1           |
| 伺服馬達 Servo motor   | FANUC                             | α4i/β8i      | α4i/β8i      | α8i/β12i     | α8i/β12i     | α12i/β22i    | α12i/β22i    | α12i/β22i    |
| 伺服馬達 Servo motor   | MITSUBISHI                        | HF104S       | HF154S       | HF154S       | HF154S       | HF204S       | HF204S       | HF204S       |
| 切削扭矩 Max. torque capacity                                | kg·m                              | 23           | 48           | 78           | 78           | 200          | 600          | 1000         |
| 鎖緊扭矩 Clamping torque                                     | N.m                               | 1000         | 1750         | 2500         | 2500         | 2500         | 4000         | 9000         |
| 使用壓力 Clamp method  | kg·cm <sup>2</sup>                | 35/Hydraulic | 35/Hydraulic | 35/Hydraulic | 35/Hydraulic | 35/Hydraulic | 35/Hydraulic | 35/Hydraulic |
| 最大工件負載<br>Max. workpiece<br>of capacity                  | 立式 Vertica<br>使用尾座 With tailstock | kg           | -            | -            | -            | -            | -            | -            |
|  | 水平 Horizontal                     | kg           | 250          | 300          | 700          | 700          | 1200         | 2500         |
| 鎖緊狀態時<br>容許負載<br>Allowable load<br>when table<br>clamped | F                                 | Kgf          | 1000         | 1750         | 2500         | 2500         | 2500         | 4000         |
|  | FXL                               | N.m          | -            | -            | -            | -            | -            | -            |
|  | FXL                               | N.m          | -            | -            | -            | -            | -            | -            |
| 容許慣性 Allowable work inertia                              | kg·cm <sup>2</sup>                | -            | -            | -            | -            | -            | -            | -            |
| 淨重 Net weight (不含馬達 without motor)                       | kg                                | 150          | 125          | 205          | 220          | 300          | 715          | 1100         |

齒式轉台新品持續開發中，部分圖紙請聯繫當地經銷商。

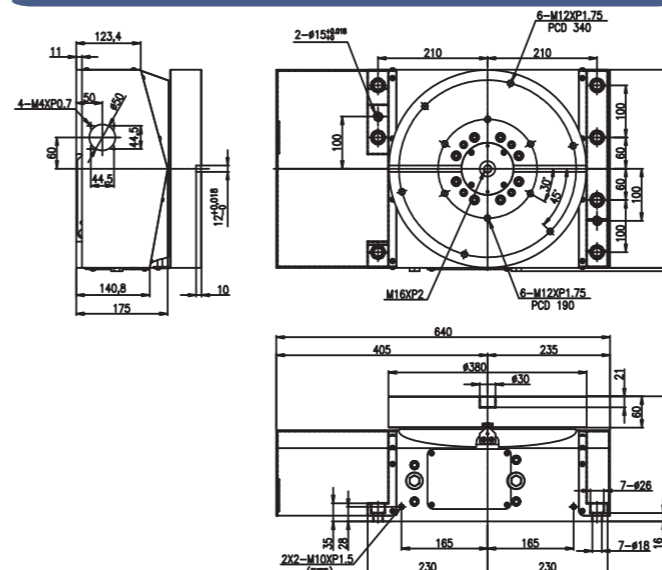
HG-200



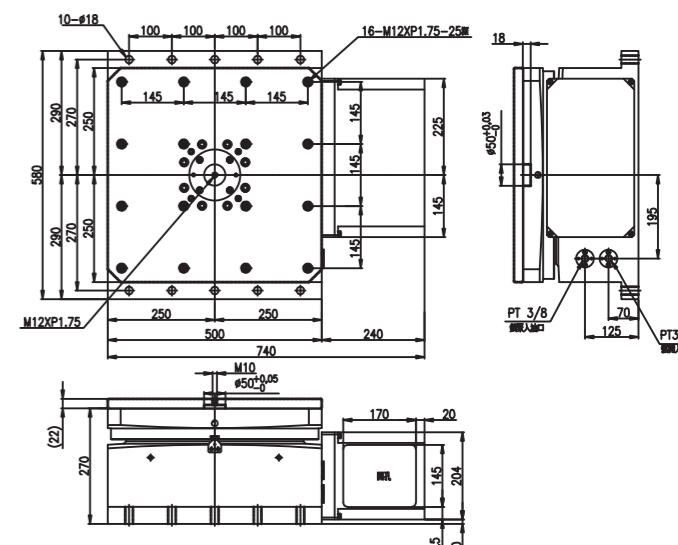
HG-250



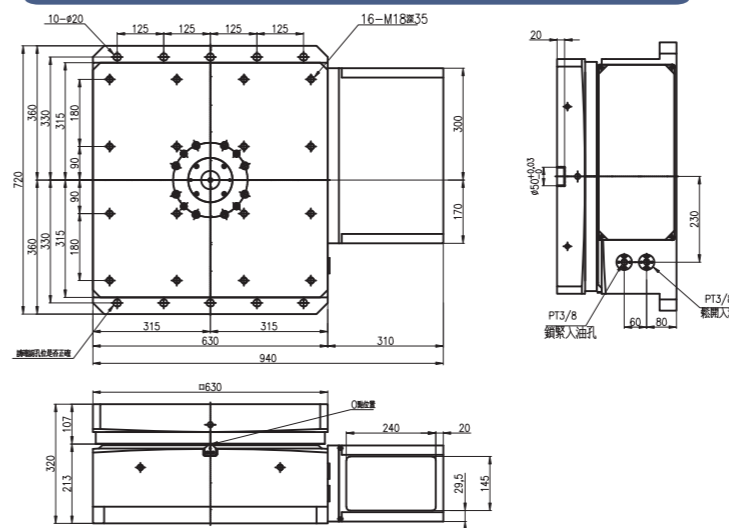
HG-380



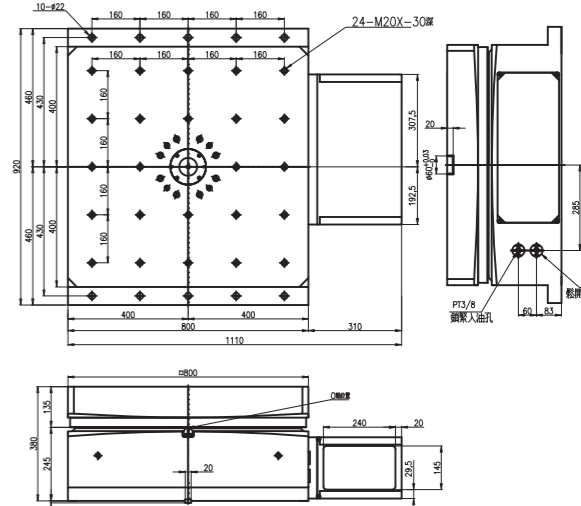
HG-500

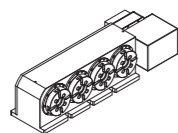


HG-630



HG-800

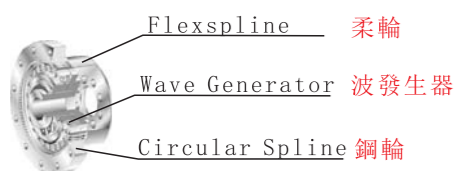




# TW - 4 - 170 - 2W

機型代號 四軸代號 盤面直徑 多聯軸

採用日本頂級諧波減速機，有效保證了產品的精度，增加產品使用壽命；適用於高精度加工，航空零件、模具零件、回轉類零件、玉石、鐘錶零件、鋁件、醫療器材



日本頂級諧波減速器

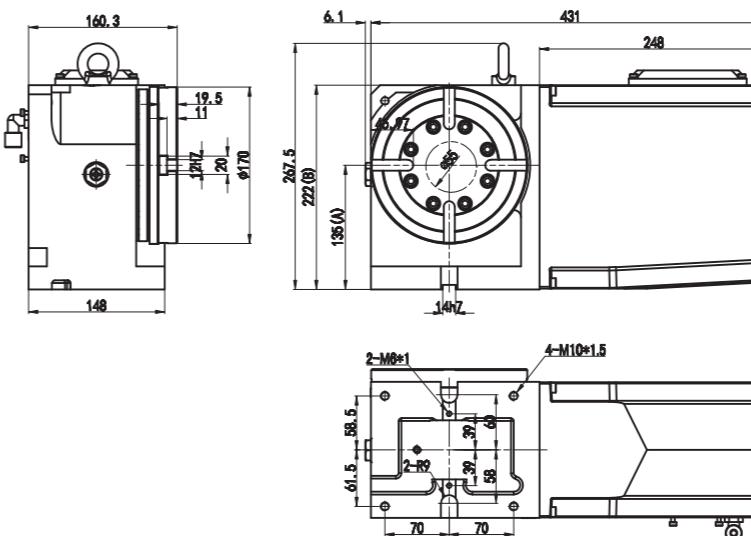


| 規格型號 Specification/model                    |                                | TW-170      | TW-180      | TW-4-110-2W | TW-4-110-3W | TW-4-140-3W | TW-4-140-4W | TW-4-170-2W |
|---|--------------------------------|-------------|-------------|-------------|-------------|-------------|-------------|-------------|
| 盤面尺寸 Table diameter                         | mm                             | Ø170        | Ø180        | Ø110        | Ø110        | Ø140        | Ø140        | Ø170        |
| 貫孔直徑 Thouthg-hole diameter                  | mm                             | Ø55         | Ø50         | Ø20         | Ø20         | Ø20         | Ø20         | Ø20         |
| 圓盤中心孔徑 Center hole diameter                 | mm                             | Ø55H7       | Ø55H7       | Ø55H7       | Ø55H7       | Ø55H7       | Ø50H7       | Ø60H7       |
| 中心高度 Height of center                       | mm                             | 135         | 160         | 120         | 120         | 140         | 140         | 135         |
| 盤面T型槽寬度 T-slot width of table               | mm                             | 12H7        | 12H7        | 12H7        | 12H7        | 12H7        | 12H7        | 12H7        |
| 底部定位鍵寬度 Position key                        | mm                             | 14h7        | 18h7        | 14h7        | 18h7        | 18h7        | 18h7        | 14h7        |
| 總減速比 Speed reduction ratio                  |                                | 1/60        | 1/60        | 1/81        | 1/81        | 1/81        | 1/81        | 1/81        |
| 最高轉速 Max.speed                              | arc-sec                        | 50          | 50          | 37          | 37          | 37          | 37          | 37          |
| 最小設定單位 Min.increment unit                   | deg.                           | 0.001°      | 0.001°      | 0.001°      | 0.001°      | 0.001°      | 0.001°      | 0.001°      |
| 累積分割精度 Indexing accuracy                    | arc-sec                        | 20          | 20          | 20          | 20          | 20          | 20          | 20          |
| 重複精度 Repeatability                          | arc-sec                        | 6           | 6           | ±3          | ±3          | ±3          | ±3          | ±3          |
| 伺服馬達 Servo motor                            | FANUC                          | α4i/β8i     | α4i/β8i     | α1i/β4i     | α1i/β4i     | α4i/β8i     | α4i/β8i     | α4i/β8i     |
| 伺服馬達 Servo motor                            | MITSUBISHI                     | HF104S      | HF104S      | HF105S      | HF105S      | HF104S      | HF104S      | HF104S      |
| 切削扭矩 Max. torque capacity                   | kg·m                           | 15          | 15          | 12          | 12          | 15          | 15          | 20          |
| 鎖緊扭矩 Clamping torque                        | N.m                            | 200         | 200         | 100         | 100         | 200         | 200         | 240         |
| 使用壓力 Clamp method                           | kg·cm <sup>2</sup>             | 6/Pneumatic | 6/Pneumatic | 諧波勵磁式       | 諧波勵磁式       | 6/Pneumatic | 6/Pneumatic | 6/Pneumatic |
| 最大工件負載 Max.workpiece of capacity            | 立式 Vertica 使用尾座 With tailstock | kg          | 100(200)    | 100(200)    | 40(100)     | 40(100)     | 50(120)     | 50(120)     |
|   | 水平 Horizontal                  | kg          | 200         | 200         | 100         | 100         | 120         | 120         |
| 鎖緊狀態時容許負載 Allowable load when table clamped | F                              | Kgf         | 1300        | 1300        | -           | -           | -           | -           |
|   | FXL                            | N.m         | 900         | 900         | -           | -           | -           | -           |
|   | FXL                            | N.m         | 300         | 300         | -           | -           | -           | -           |
| 容許慣性 Allowable work inertia                 | kg·cm <sup>2</sup>             | 0.5         | 0.5         | -           | -           | -           | -           | -           |
| 淨重 Net weight (不含马达 without motor)          | kg                             | 40          | 45          | 37.5        | 55          | 130         | 160         | 75          |

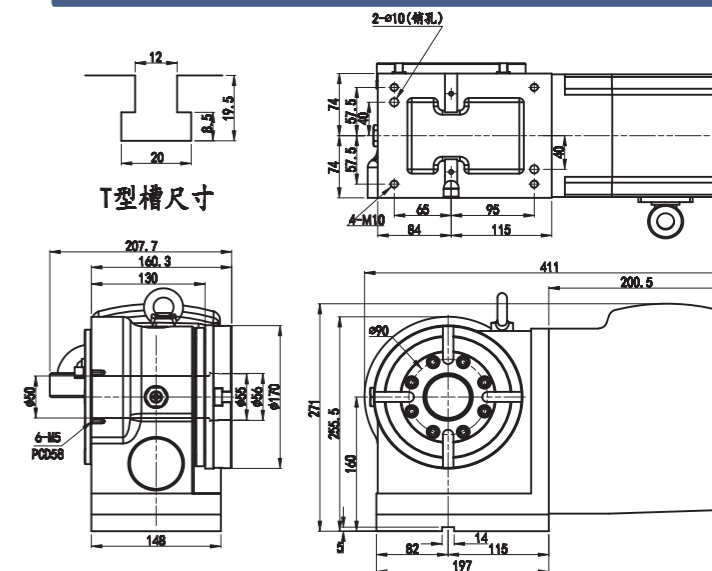
齒式轉台新品持續開發中，部分圖紙請聯繫當地經銷商。

## 蝸輪蝸桿（聯軸器）系列 諧波式轉台系列

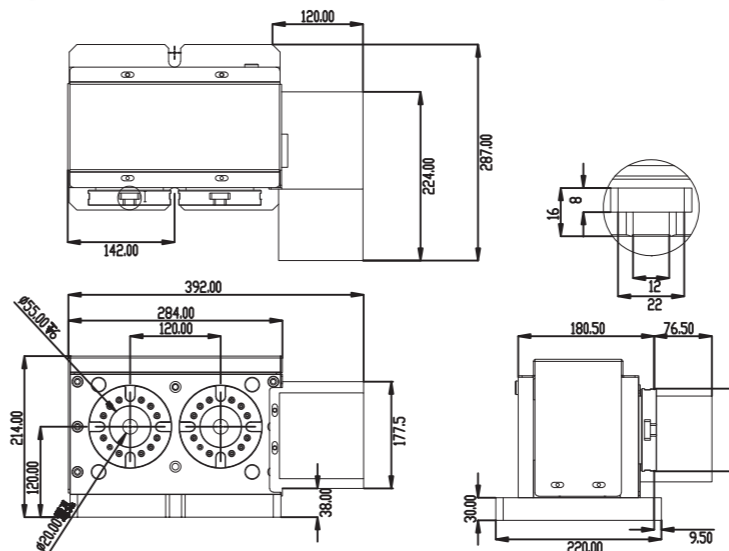
### TW-170



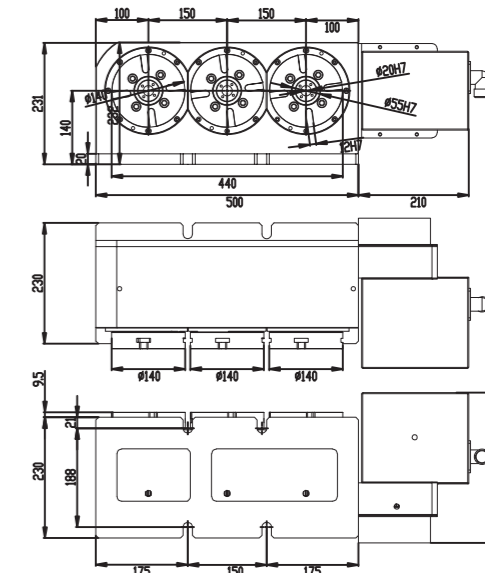
### TW-180



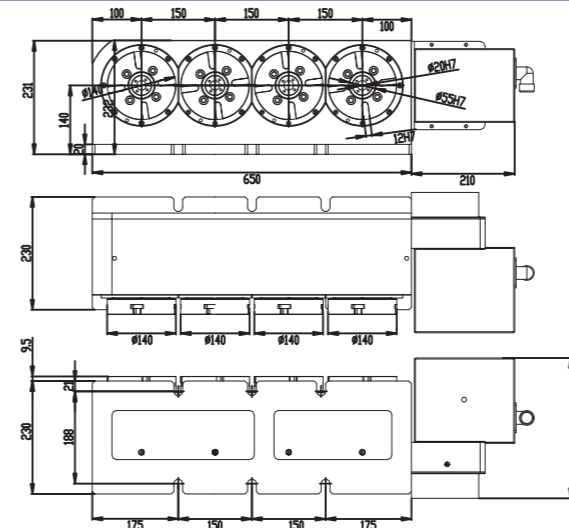
### TW-4-110-2W



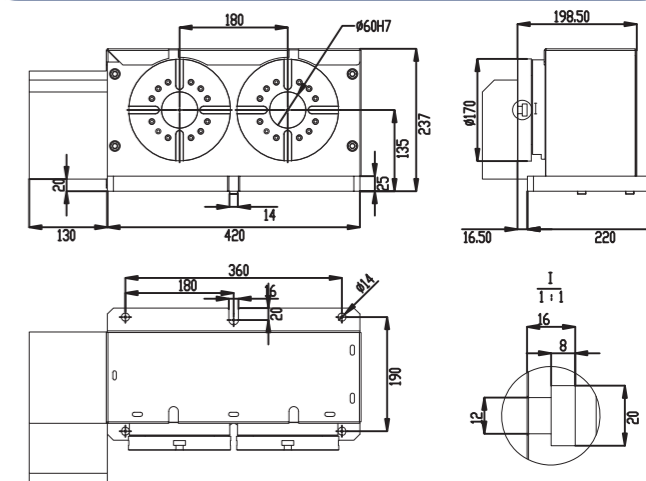
### TW-4-140-3W

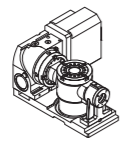


### TW-4-140-4W



### TW-4-170-2W



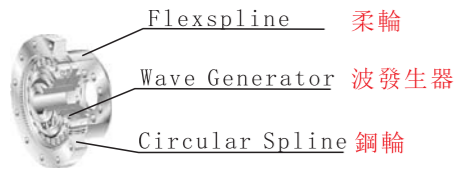


# TW - 5 - 170 - JC

機型代號 五軸代號 盤面直徑 C軸加長



採用日本頂級諧波減速機，有效保證了產品的精度，增加產品使用壽命；適用於高精度加工，航空零件、模具零件、回轉類零件、玉石、鐘錶零件、鋁件、醫療器材

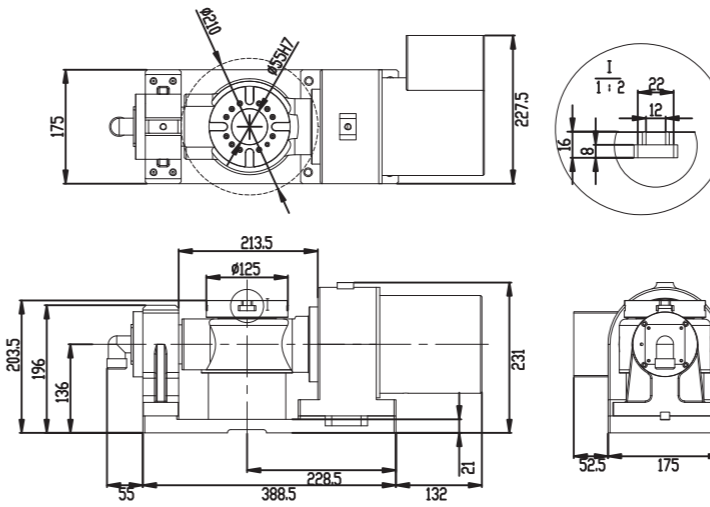


日本頂級諧波減速器

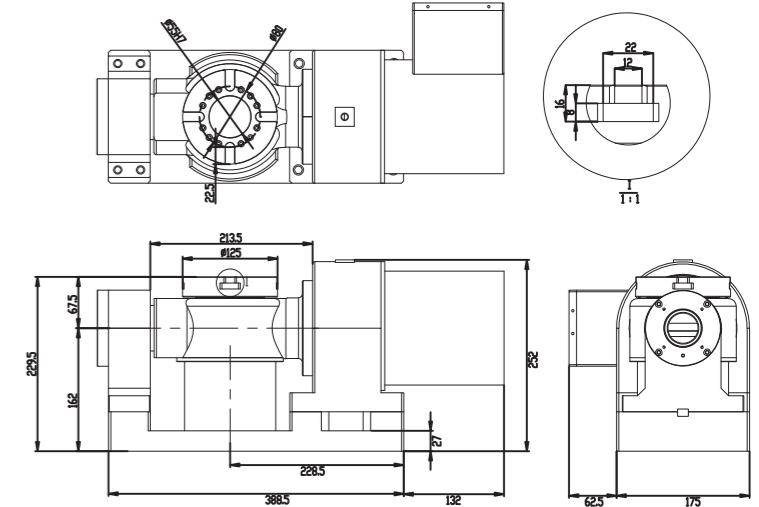


## 諧波式五軸轉台系列

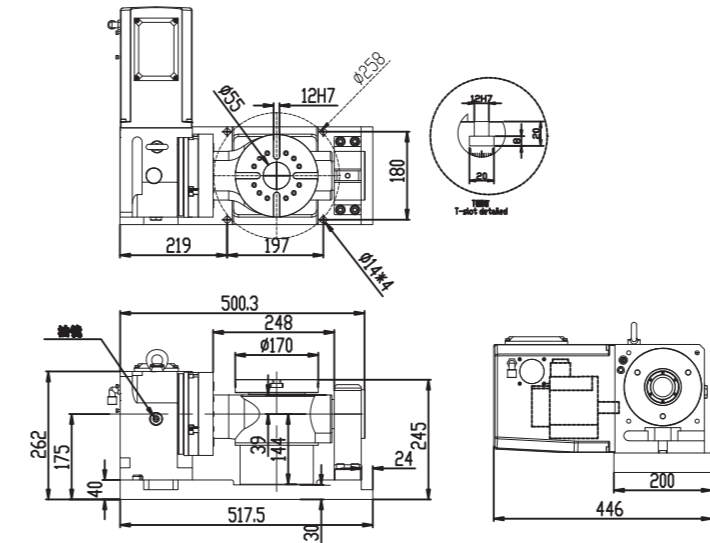
### TW-5-125A



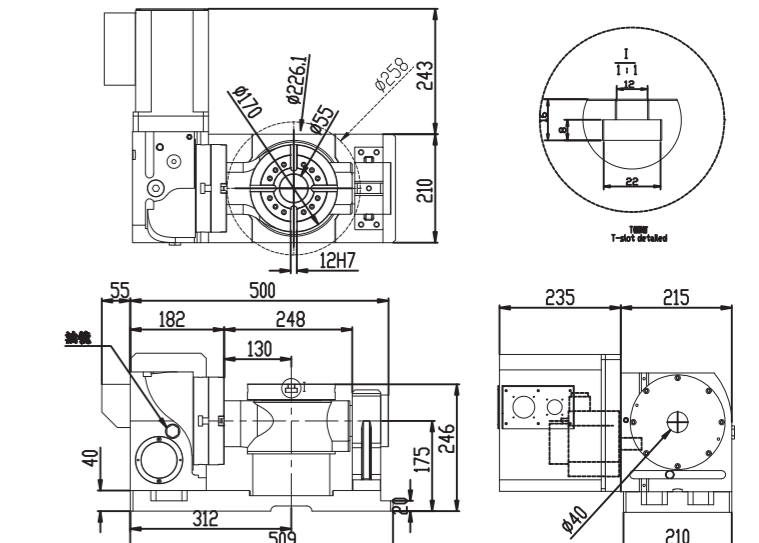
### TW-5-125B



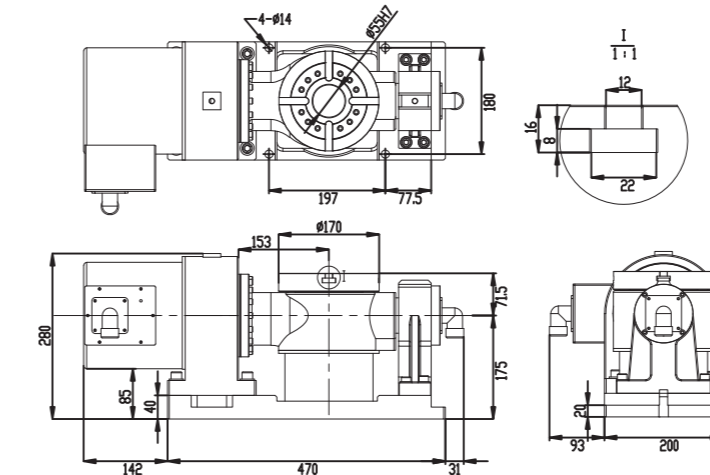
### TW-5-170B



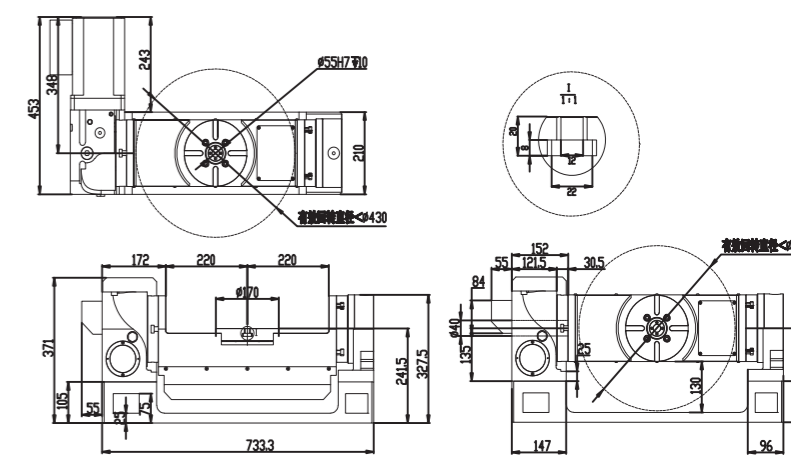
### TW-5-170J



### TW-5-170OB



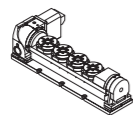
### TW-5-170-JC



| 規格型號 Specification/model                    |                    | TW-5-125A              | TW-5-125B              | TW-5-170B                | TW-5-170J                | TW-5-170-OB            | TW-5-170-JC            |    |
|---|--------------------|------------------------|------------------------|--------------------------|--------------------------|------------------------|------------------------|----|
| 盤面尺寸 Table diameter                         | mm                 | Ø125                   | Ø125                   | Ø170                     | Ø170                     | Ø170                   | Ø170                   |    |
| 貫孔直徑 Thought-hole diameter                  | mm                 | -                      | -                      | -                        | -                        | -                      | -                      |    |
| 圓盤中心孔徑 Center hole diameter                 | mm                 | Ø55H7                  | Ø55H7                  | Ø55H7                    | Ø55H7                    | Ø55H7                  | Ø55H7                  |    |
| 底部到盤面高度 Height of table                     | mm                 | 203                    | 230                    | 245                      | 246                      | 246                    | 241                    |    |
| 盤面T型槽寬度 T-slot width of table               | mm                 | 12H7                   | 12H7                   | 12H7                     | 12H7                     | 12H7                   | 12H7                   |    |
| 底部定位鍵寬度 Position key                        | mm                 | -                      | -                      | -                        | -                        | -                      | -                      |    |
| 總減速比 Speed reduction ratio                  |                    | 1/81                   | 1/81                   | A/1:60<br>C/1:81         | A/1:90<br>C/1:81         | 1/81                   | -                      |    |
| 最高轉速 Max.speed                              | arc-sec            | 37                     | 37                     | A/50<br>C/37             | A/33.33<br>C/37          | 37                     | 37                     |    |
| 最小設定單位 Min.increment unit                   | deg.               | 0.001°                 | 0.001°                 | 0.001°                   | 0.001°                   | 0.001°                 | 0.001°                 |    |
| 累積分割精度 Indexing accuracy                    | arc-sec            | 20                     | 20                     | 20                       | 20                       | 20                     | 20                     |    |
| 重複精度 Repeatability                          | arc-sec            | ±3                     | ±3                     | ±3                       | ±3                       | ±3                     | ±3                     |    |
| 伺服馬達 Servo motor                            | FANUC              | A/β4i、C/β1i            | A/β4i、C/β1i            | A/β8i、C/β1i              | A/β8i、C/β1i              | A/β8i、C/β1i            | A/β8i、C/β1i            |    |
| 伺服馬達 Servo motor                            | MITSUBISHI         | A/HF-105S<br>C/HF-KP43 | A/HF-105S<br>C/HF-KP43 | A/HF-104S<br>C/HF-KP43   | A/HF-104S<br>C/HF-KP43   | A/HF-104S<br>C/HF-KP43 | A/HF-104S<br>C/HF-KP43 |    |
| 切削扭矩 Max. torque capacity                   | kg·m               | 10                     | 10                     | 12                       | 12                       | 12                     | 15                     |    |
| 鎖緊扭矩 Clamping torque                        | N.m                | 100                    | 100                    | 120                      | 120                      | 120                    | 150                    |    |
| 使用壓力 Clamp method                           | kg·cm <sup>2</sup> | 諧波勵磁式                  | 諧波勵磁式                  | A:6/Pneumatic<br>C:諧波勵磁式 | A:6/Pneumatic<br>C:諧波勵磁式 | 諧波勵磁式                  | 6/Pneumatic            |    |
| 最大工件負載 Max.workpiece of capacity            | 垂直 Vertical        | kg                     | 35                     | 35                       | 40                       | 40                     | 30                     | 50 |
|   | 水平 Horizontal      | kg                     | 50                     | 50                       | 80                       | 80                     | 80                     | 80 |
| 鎖緊狀態時容許負載 Allowable load when table clamped | F                  | Kgf                    | -                      | -                        | -                        | -                      | -                      | -  |
|   | FXL                | N.m                    | -                      | -                        | -                        | -                      | -                      | -  |
|   | FXL                | N.m                    | -                      | -                        | -                        | -                      | -                      | -  |
| 傾斜角度 Tilt axis rotation Angle               | deg.               | ±120                   | ±120                   | ±120                     | ±120                     | ±120                   | ±120                   |    |
| 淨重 Net weight (不含馬達 without motor)          | kg                 | 60                     | 60                     | 140                      | 140                      | 95                     | 160                    |    |

■諧波式五軸轉台新品持續開發中，部分圖紙請聯繫當地經銷商。

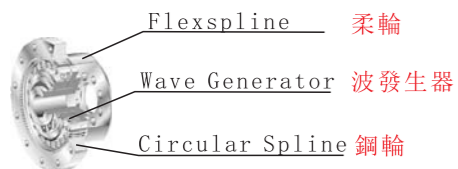
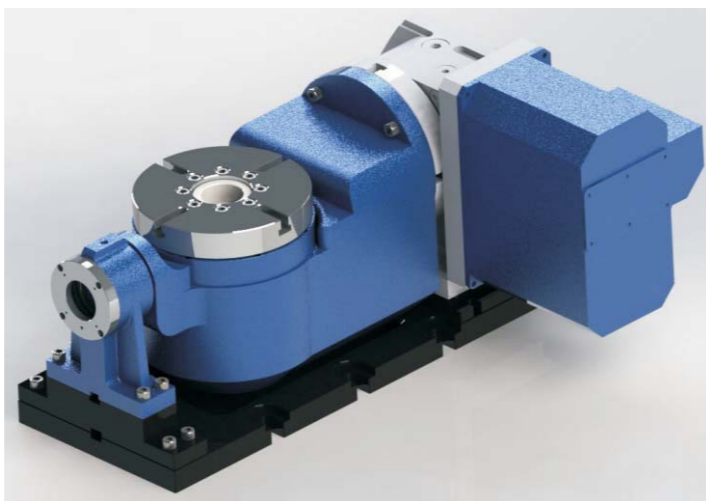




TW - 5 - 180 - 4R

機型代號 五軸代號 盤面直徑 多個旋轉軸

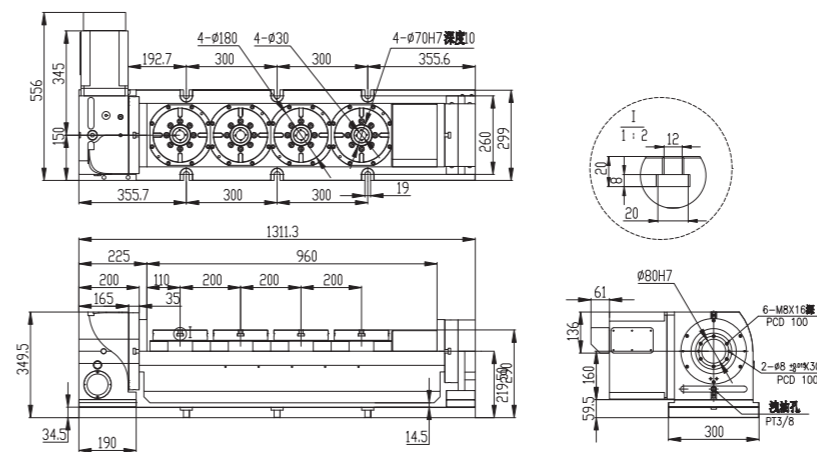
採用日本頂級諧波減速機，有效保證了產品的精度，增加產品使用壽命；適用於高精度加工，航空零件、模具零件、回轉類零件、玉石、鐘錶零件、鋁件、醫療器材



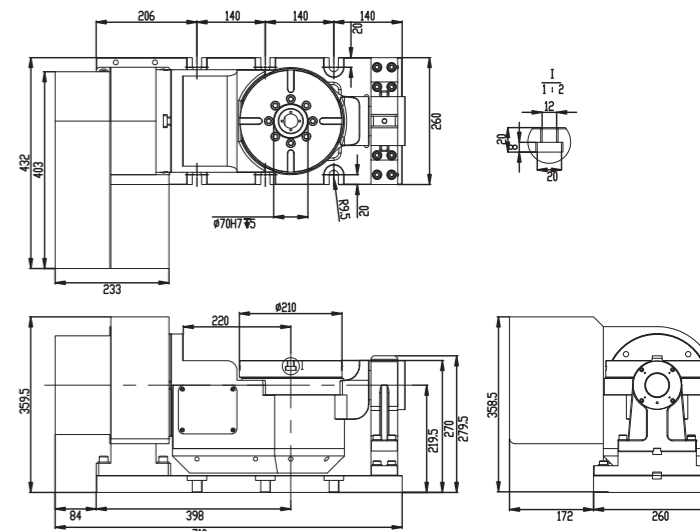
日本頂級諧波減速器



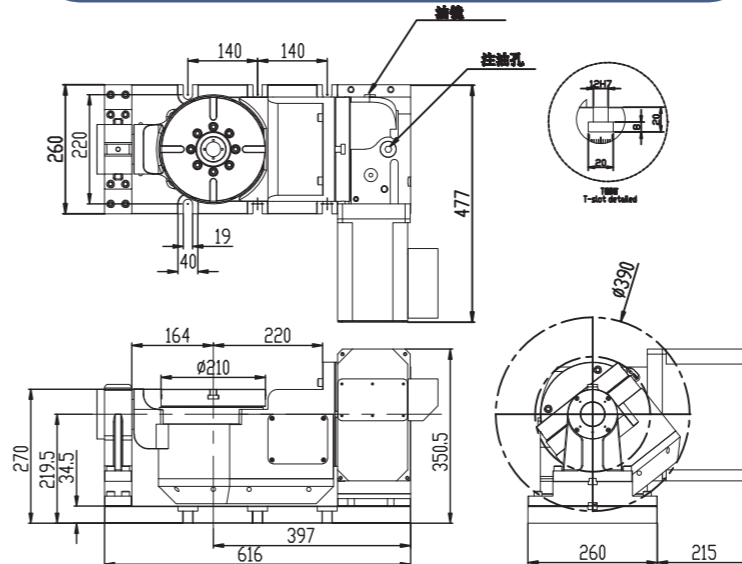
TW-5-180-4R



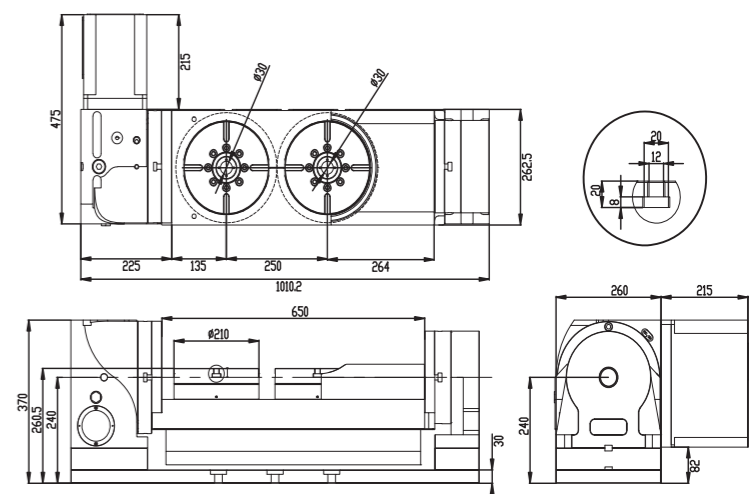
TW-5-210-OB



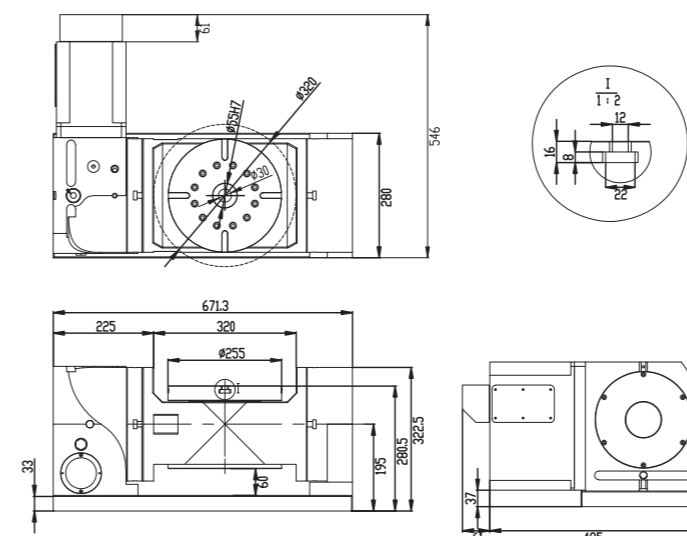
TW-5-210N



TW-5-210-2R



TW-5-255B



| 規格型號 Specification/model                    |                    | TW-5-180-4R               | TW-5-210-OB            | TW-5-210N                | TW-5-210-2R                     | TW-5-255B                       |
|---|--------------------|---------------------------|------------------------|--------------------------|---------------------------------|---------------------------------|
| 盤面尺寸 Table diameter                         | mm                 | Ø180                      | Ø210                   | Ø210                     | Ø210                            | Ø255                            |
| 貫孔直徑 Thought-hole diameter                  | mm                 | Ø30                       | Ø35                    | Ø35                      | Ø30                             | Ø30                             |
| 圓盤中心孔徑 Center hole diameter                 | mm                 | Ø70H7                     | Ø55H7                  | Ø55H7                    | Ø55H7                           | Ø55H7                           |
| 底部到盤面高度 Height of table                     | mm                 | 290                       | 270                    | 270                      | 260                             | 280                             |
| 盤面T型槽寬度 T-slot width of table               | mm                 | 12H7                      | 12H7                   | 12H7                     | 12H7                            | 12H7                            |
| 底部定位鍵寬度 Position key                        | mm                 | -                         | -                      | -                        | -                               | -                               |
| 總減速比 Speed reduction ratio                  |                    | A/1:120<br>C/1:101        | A/1:101<br>C/1:81      | A/1:90<br>C/1:81         | A/1:120<br>C/1:101              | A/1:120<br>C/1:101              |
| 最高轉速 Max.speed                              | arc-sec            | A:25<br>C:29              | A:29<br>C:37           | A/33.33<br>C/37          | A/25<br>C/29                    | A/25<br>C/29                    |
| 最小設定單位 Min.increment unit                   | deg.               | 0.001°                    | 0.001°                 | 0.001°                   | 0.001°                          | 0.001°                          |
| 累積分割精度 Indexing accuracy                    | arc-sec            | 20                        | 20                     | 20                       | 20                              | 20                              |
| 重複精度 Repeatability                          | arc-sec            | ±3                        | ±3                     | ±3                       | ±3                              | ±3                              |
| 伺服馬達 Servo motor                            | FANUC              | A/β8i<br>C/β8i            | A/β8i<br>C/β4i         | A/β8i<br>C/β4i           | A/β8i<br>C/β8i                  | A/β8i、C/β1i                     |
| 伺服馬達 Servo motor                            | MITSUBISHI         | A/HF-104S<br>C/HF-104S    | A/HF-104S<br>C/HF-105S | A/HF-104S<br>C/HF-105S   | A/HF-104S<br>C/HF-104S          | A/β8i<br>C/β8i                  |
| 切削扭矩 Max. torque capacity                   | kg·m               | 30                        | 26                     | 26                       | 30                              | 30                              |
| 鎖緊扭矩 Clamping torque                        | N.m                | A/700                     | A/200                  | A/200                    | A/700                           | A/700                           |
| 使用壓力 Clamp method                           | kg·cm <sup>2</sup> | A:35/Hydraulic<br>C:諧波勵磁式 | 諧波勵磁式                  | A:6/Pneumatic<br>C:諧波勵磁式 | A:35/Hydraulic<br>C:6/Pneumatic | A:35/Hydraulic<br>C:6/Pneumatic |
| 最大工件負載 Max.workpiece of capacity            | 垂直 Vertical        | kg                        | 60                     | 40                       | 58                              | 60                              |
|   | 水平 Horizontal      | kg                        | 200                    | 100                      | 100                             | 200                             |
| 鎖緊狀態時容許負載 Allowable load when table clamped | F                  | Kgf                       | -                      | -                        | -                               | -                               |
|   | FXL                | N.m                       | -                      | -                        | -                               | -                               |
|   | FXL                | N.m                       | -                      | -                        | -                               | -                               |
| 傾斜角度 Tilt axis rotation Angle               | deg.               | ±120                      | ±120                   | ±120                     | ±120                            | ±120                            |
| 淨重 Net weight (不含馬達 without motor)          | kg                 | 380                       | 150                    | 150                      | 200                             | 200                             |

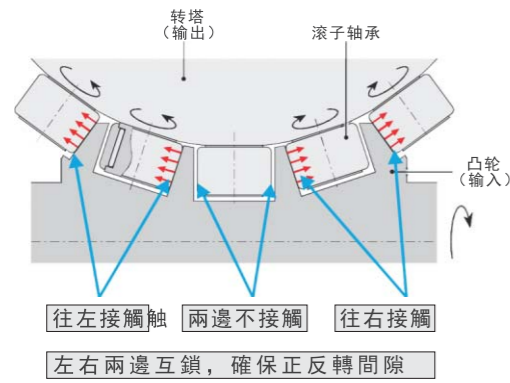
■諧波式五軸轉台新品持續開發中，部分圖紙請聯繫當地經銷商。



特點

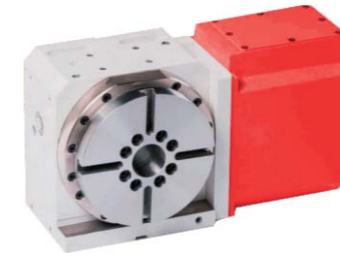
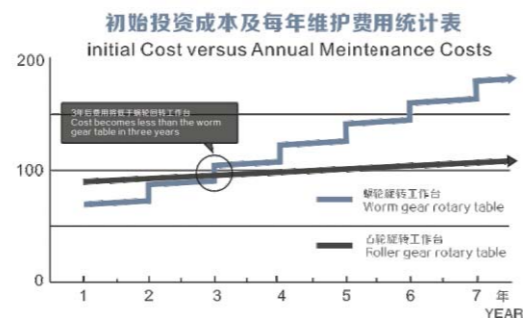
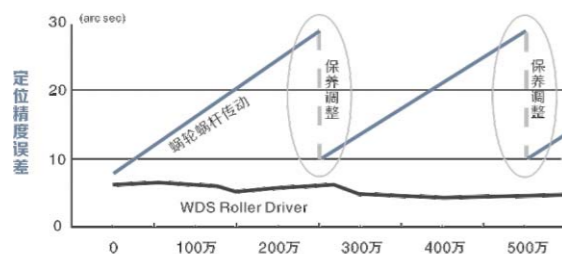
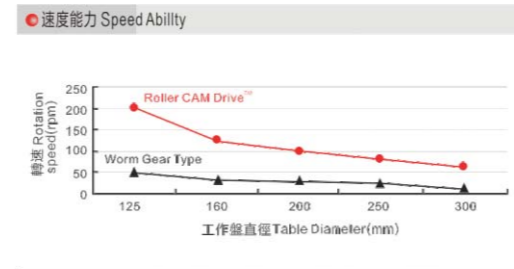
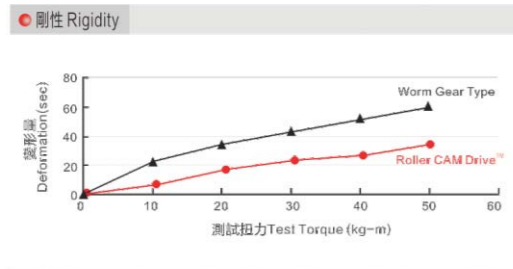
滚动接触

预压



- NO backlash(play)
  - No wear because power transfers through rolling contact
  - High accuracy and good efficiency
  - Preloadable for high rigidity
- 零背隙
  - 滾動傳遞無磨損
  - 精度高效率好
  - 有預壓剛性強

結構對比



TW - 5 - 200R

機型代號 五軸代號 盤面直徑

無背隙滾子式轉台,高超的精度和穩定性,大大提高了產品的穩定性和產品的精度, Roller drive 零背隙傳動,減少了傳動的摩擦,減少內部損耗,大大提高了使用壽命。

TRD - 170

機型代號

盤面直徑

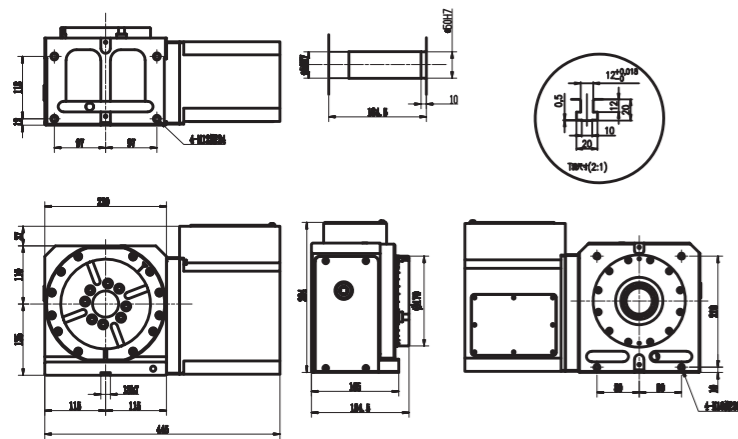


| 規格型號 Specification/model           |                                | TRD-170                     | TRD-200                     | TRD-250      | TRD-320      | TW-5-200R                   | TW-5-250R            | TW-5-400R         |
|------------------------------------|--------------------------------|-----------------------------|-----------------------------|--------------|--------------|-----------------------------|----------------------|-------------------|
| 盤面尺寸 Table diameter                | mm                             | Ø170                        | Ø200                        | Ø250         | Ø320         | Ø200                        | Ø250                 | Ø400              |
| 貫孔直徑 Thouthg-hole diameter         | mm                             | Ø50                         | Ø50                         | Ø50          | Ø50          | Ø50                         | Ø50                  | Ø55               |
| 圓盤中心孔徑 Center hole diameter        | mm                             | Ø50H7                       | Ø50H7                       | Ø90H7        | Ø90H7        | Ø50H7                       | Ø50H7                | Ø90H7             |
| 中心高度 Height of center              | mm                             | 135                         | 160                         | 210          | 210          | 145                         | 235                  | 410               |
| 盤面T型槽寬度 T-slot width of table      | mm                             | 12H7                        | 12H7                        | 12H7         | 12H7         | 12H7                        | 12H7                 | 12H7              |
| 底部定位鍵寬度 Position key               | mm                             | 14h7                        | 18h7                        | 18h7         | 18h7         | -                           | -                    | -                 |
| 總減速比 Speed reduction ratio         |                                | 1/60                        | 1/60                        | 1/60         | 1/60         | 1/60                        | 1/60                 | A:1/120<br>C:1/80 |
| 最高轉速 Max.speed                     | arc-sec                        | 50                          | 50                          | 50           | 50           | 50                          | 50                   | A:25<br>C:37.5    |
| 最小設定單位 Min.increment unit          | deg.                           | 0.001°                      | 0.001°                      | 0.001°       | 0.001°       | 0.001°                      | 0.001°               | 0.001°            |
| 累積分割精度 Indexing accuracy           | arc-sec                        | ±20                         | ±20                         | ±20          | ±20          | ±20                         | ±20                  | ±20               |
| 重複精度 Repeatability                 | arc-sec                        | 8                           | 8                           | 8            | 8            | 8                           | 8                    | 8                 |
| 伺服馬達 Servo motor                   | FANUC                          | α4i/β8i                     | α4i/β8i                     | α8i/β12i     | α12i/β22i    | α4i/β8i                     | A/β12i<br>C/β8i      | α12i/β22i         |
| 伺服馬達 Servo motor                   | MITSUBISHI                     | HF104S                      | HF104S                      | HF154S       | HF204S       | HF104S                      | A/HF154S<br>C/HF104S | HF354S            |
| 切削扭矩 Max. torque capacity          | kg·m                           | 23                          | 23                          | 76           | 94           | 23                          | C/20<br>A/60         | C/60<br>A/180     |
| 鎖緊扭矩 Clamping torque               | N·m                            | P/150<br>H/800              | P/150<br>H/800              | 800          | 1000         | P/150<br>H/800              | C/800<br>A/1420      | C/2200<br>A/2500  |
| 使用壓力 Clamp method                  | kg·cm <sup>2</sup>             | 6/Pneumatic<br>20/Hydraulic | 6/Pneumatic<br>20/Hydraulic | 35/Hydraulic | 35/Hydraulic | 6/Pneumatic<br>20/Hydraulic | 35/Hydraulic         | 35/Hydraulic      |
| 最大工件負載 Max.workpiece of capacity   | 立式 Vertica 使用尾座 With tailstock | kg                          | 85(160)                     | 100(200)     | 125(250)     | 180(350)                    | 80(垂直)               | 120(垂直)           |
|                                    | 水平 Horizontal                  | kg                          | 160                         | 200          | 250          | 350                         | 100                  | 200               |
| 容許慣性 Allowable work inertia        | kg·cm <sup>2</sup>             | 0.5                         | 0.5                         | 1.95         | 3.2          | 0.3                         | 0.55                 | 2.2               |
| 淨重 Net weight (不含馬達 without motor) | kg                             | 80                          | 105                         | 180          | 210          | 180                         | 250                  | -                 |

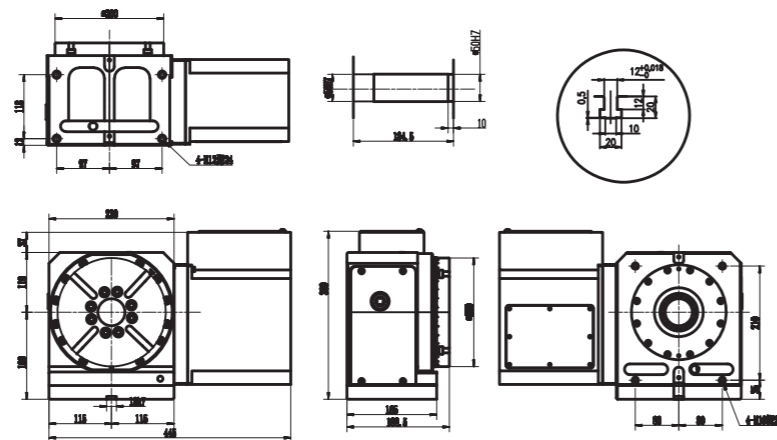
■ 滾子凸輪轉台新品持續開發中,部分圖紙請聯繫當地經銷商。



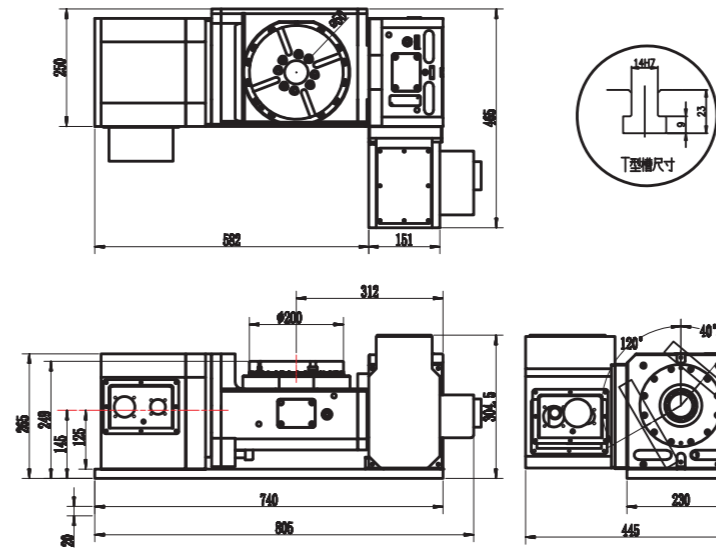
TRD-170



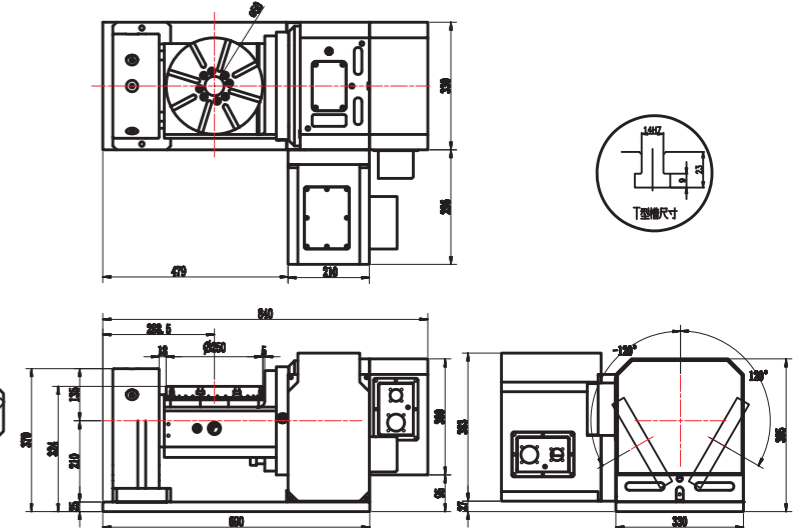
TRD-200



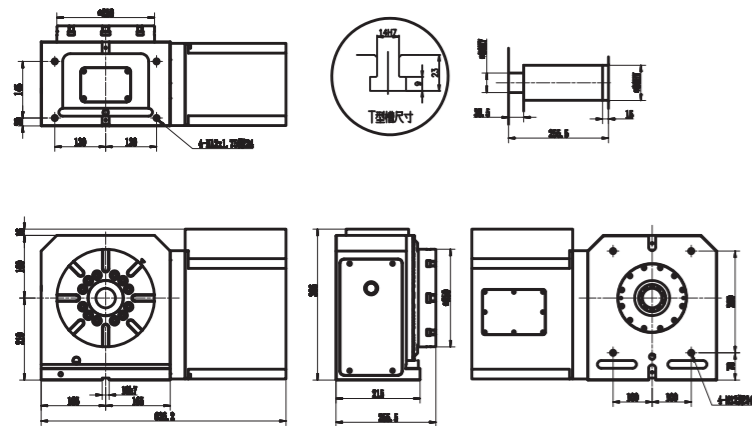
TW-5-200R



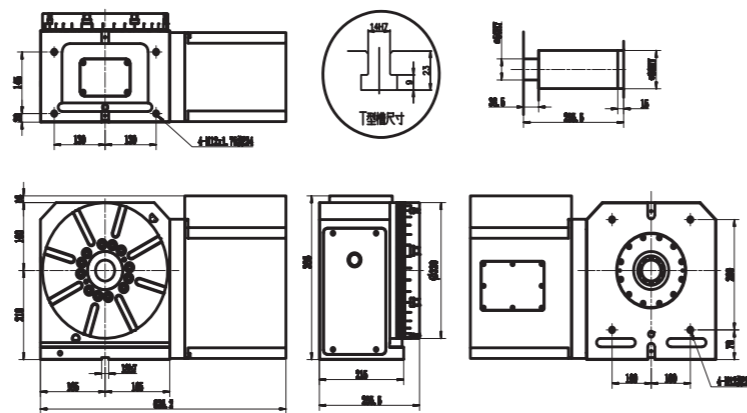
TW-5-250R



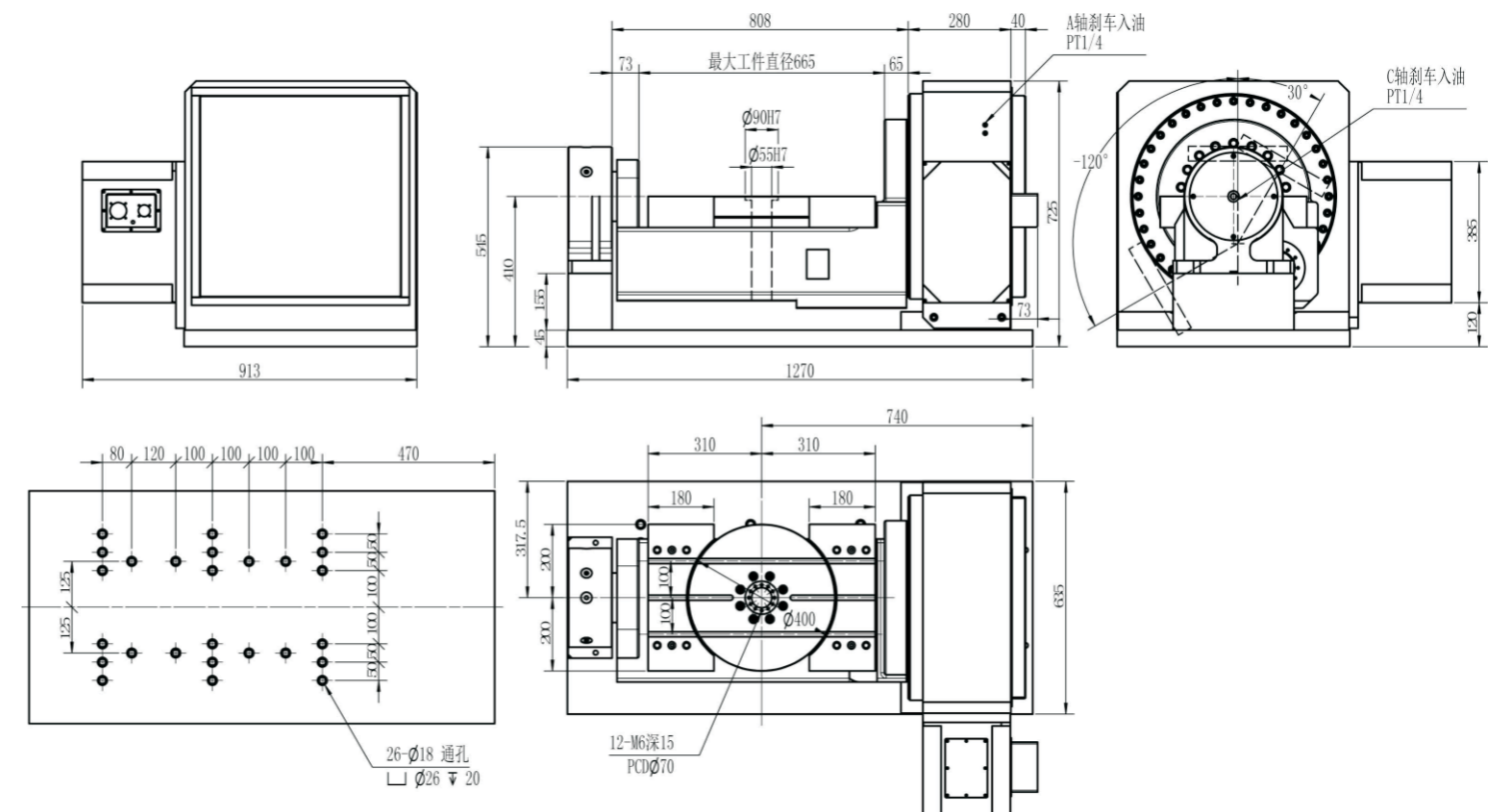
TRD-250

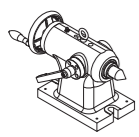


TRD-320



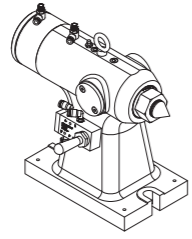
TW-5-255B



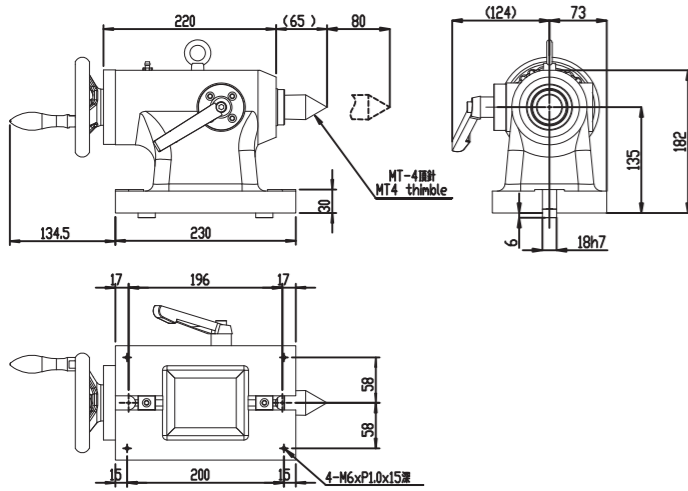


Tail stock  
尾座系列

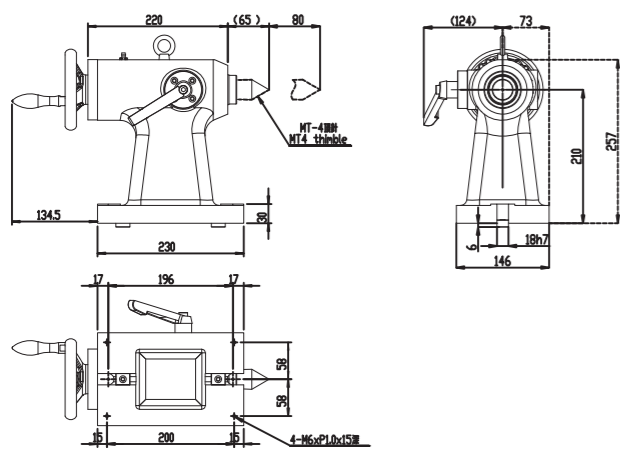
頂針尾座系列



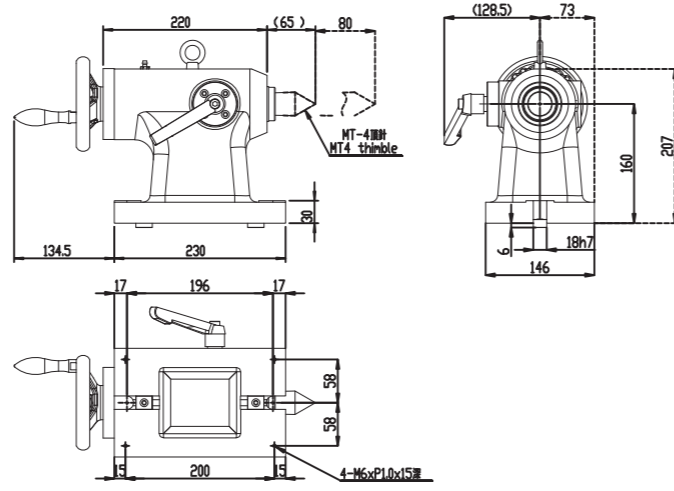
TTS-135



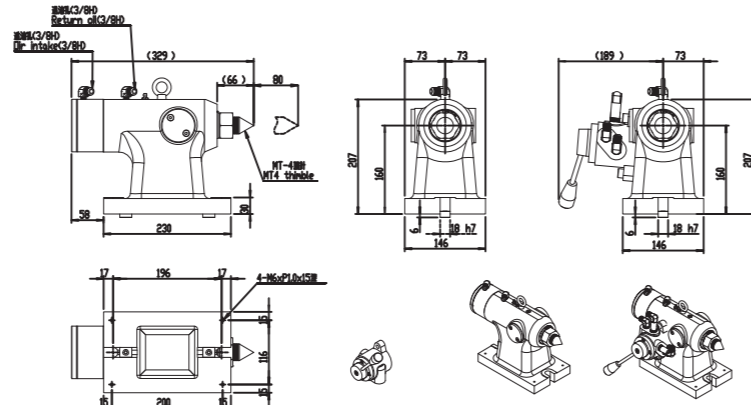
TTS-210



TTS-160

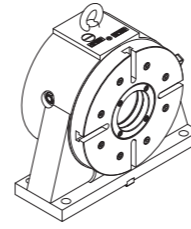


HTTS-160

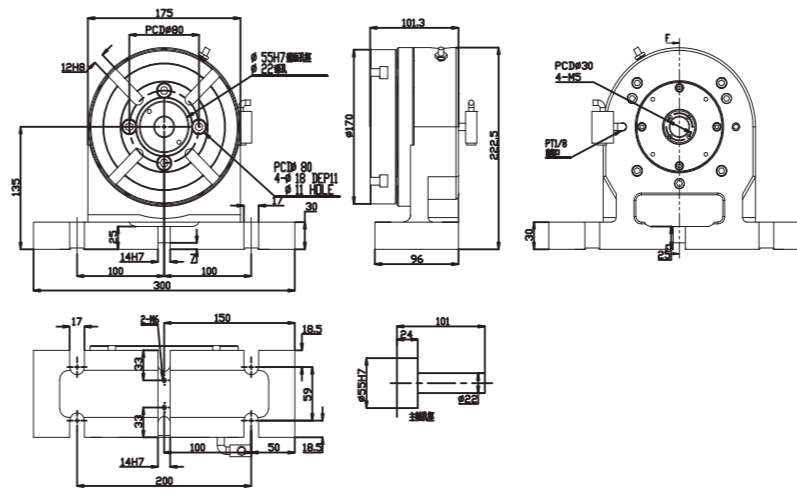


Manual hydraulic  
change valve (Optional)  
手動油壓切換閥

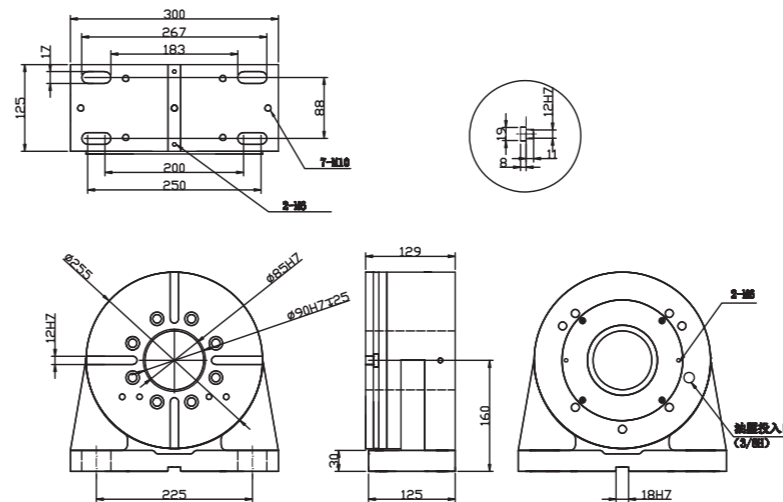
圓盤尾座系列



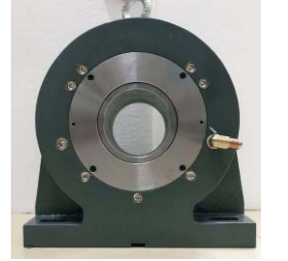
RTW-170



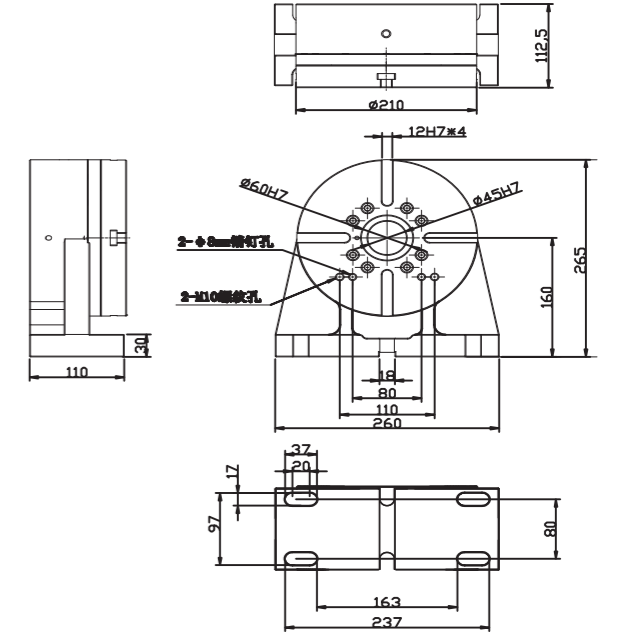
RTW-250



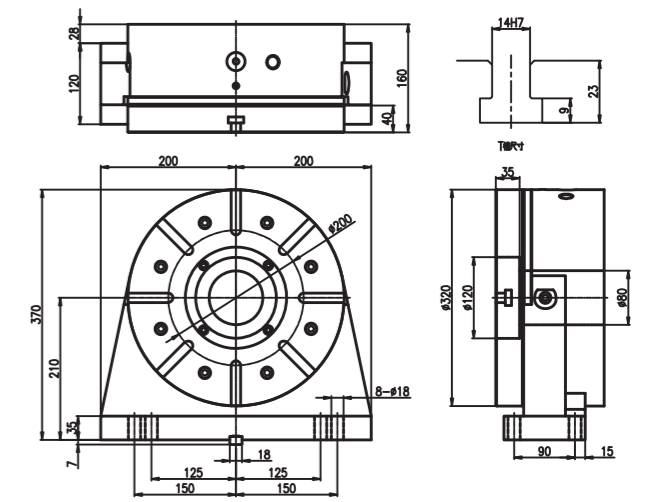
Kingtanwin



RTW-210



RTW-320





### Milling Head 侧铣头

#### TW系列

- ◇ 铣头类型 Model: 直角/加长/万向/可定制/Option
- ◇ 传动比 Transmission ratio: 1:1
- ◇ 转速 Max. Speed(rpm): 600~3000
- ◇ 扭矩 Torque(Nm): 90~2000
- ◇ 功率 Power(kw): 15/18/25/37
- ◇ 刀具接口 Shank: ISO40/ISO50/Option
- ◇ 分度方式 Drive Mode: 手动/自动 Manual/Automatic
- ◇ 连接方式 Connection-mode Transmission: 法兰盘连接 Flange

### 五轴联动双摆铣头 2-Axis electrohead

#### M系列

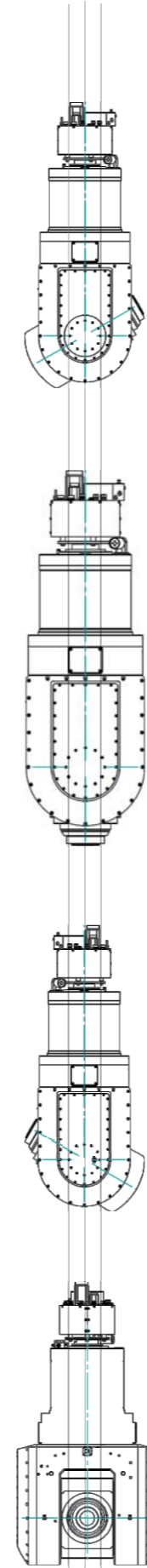
- ◇ A/C 轴机械式+电主轴
- ◇ 叉型一体式结构, 具备高刚性特点
- ◇ A/C轴采用独有的高精度消隙传动结构
- ◇ A/C 轴液压抱紧
- ◇ 配备高速电主轴实现高速切削
- ◇ 选配: 自动更换A轴

#### U系列

- ◇ A/C轴、主轴全机械传动结构
- ◇ 叉型一体式结构, 具备高刚性特点
- ◇ A/C轴采用独有的高精度消隙传动结构
- ◇ A/C 轴液压抱紧
- ◇ 机械式主轴, 实现重载切削
- ◇ 选配: 自动更换A轴

#### T系列

- ◇ A/C 轴、力矩式直驱传动结构
- ◇ 单臂、叉型一体或者分体式结构, 具备高刚性特点
- ◇ A/C轴采用独有的高精度消隙传动结构
- ◇ A/C 轴液压抱紧
- ◇ 电主轴, 实现高速切削
- ◇ 选配: 自动更换A轴



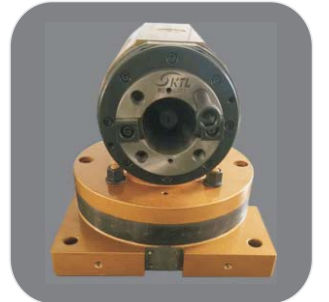
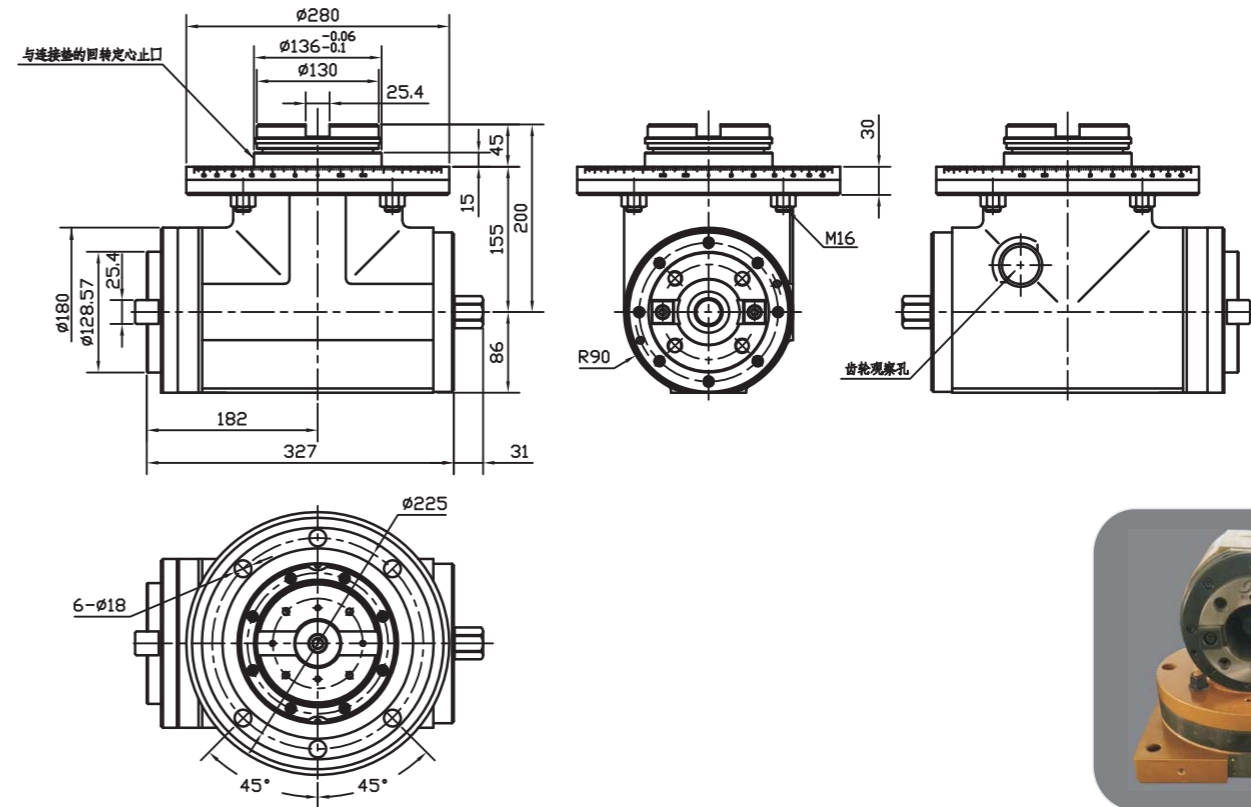


直角鏢頭系列

TWC-B標準型

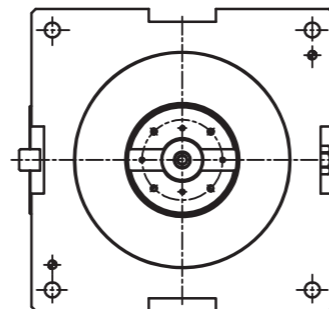
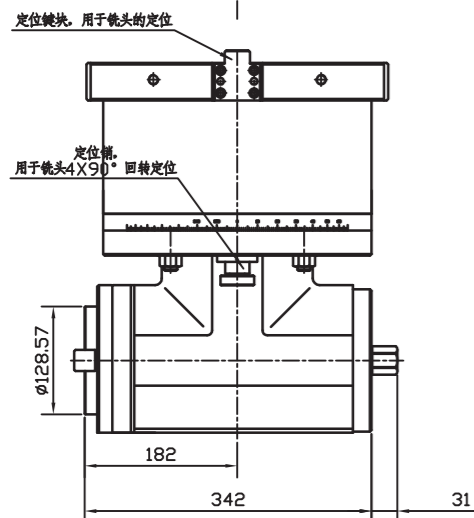
殼體採用特殊熱處理工藝及鑄造技術，具有高剛性；  
嚴謹專業的安裝工藝，完善的檢驗機制，確保鏢頭各項性能的穩定；  
適用於立式加工中心、龍門機床、鏜銑床、落地鏜等；  
適用於加工焊接件、鑄件、剛類產品；

| 規格型號 Specification/model          | TWC-B        | TWC-XB 4×90°    | TWC-DB       |
|-----------------------------------|--------------|-----------------|--------------|
| 傳動比速 Transmission ratio           | 1:1          | 1:1             | 1:1          |
| 轉速 Max speed rpm                  | 3000         | 2500            | 2500         |
| 扭矩 Max. torque capacity N.m       | 1000         | 1000            | 1000         |
| 功率 Max. power kw                  | 25           | 25              | 25           |
| C軸旋轉角度 C axis rotation Angle deg. | 360          | 4×90°定位<br>手動分度 | 5°一分         |
| 刀具接口 Tool shank type              | ISO50        | ISO50           | ISO50        |
| 拉刀方式 Drive Mode                   | 手動Manual     | 手動Manual        | 手動Manual     |
| 連接方式 Connection-mode Transmission | 法蘭盤連接 Flange | 法蘭盤連接 Flange    | 法蘭盤連接 Flange |
| 鏢頭安裝方式 Installation methods       | 手動Manual     | 手動Manual        | 手動Manual     |

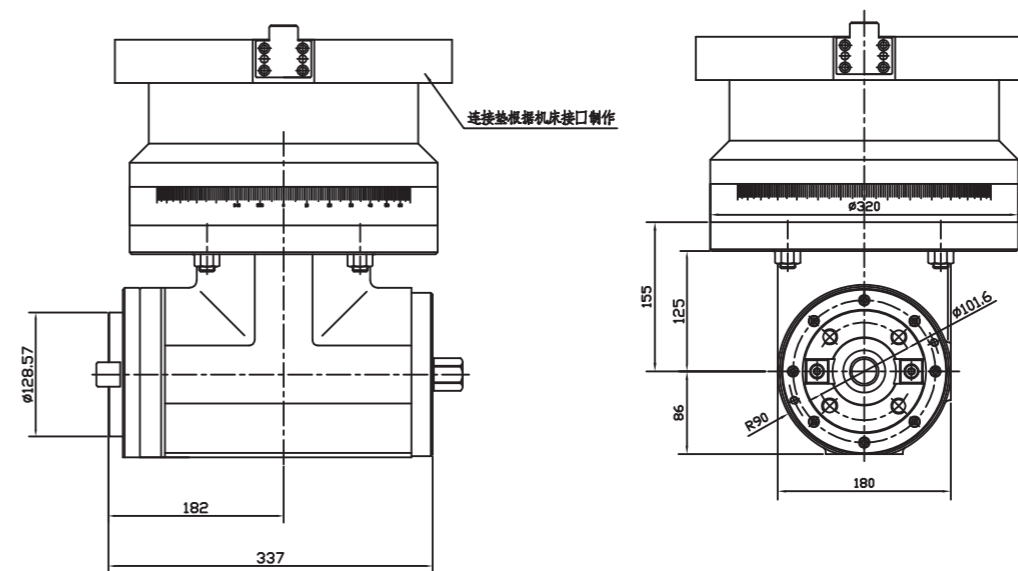


TWC-XB 4×90°定位

定位轉塊，用于銑頭的定位  
過渡板，需要根據機床設計  
安裝在機床滑枕端面，不再拆除。  
用于銑頭的安裝與起始定位  
(若機床滑枕面提供銑頭的起始定位  
則不需要此板)



TWC-DB手動端齒盤





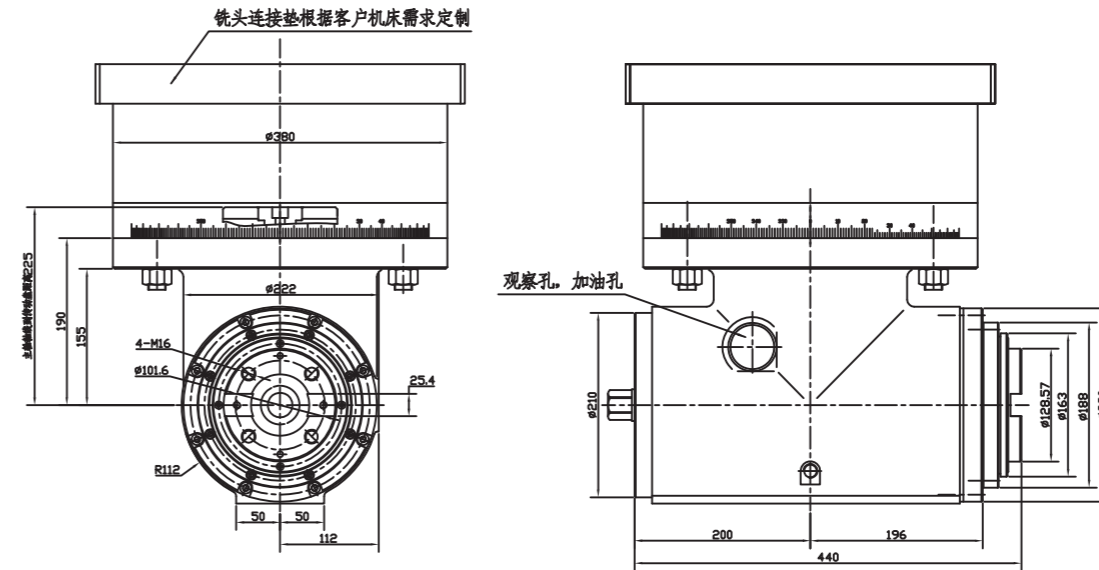
直角鏢頭系列

TWC-DC端齒盤重型直角鏢頭

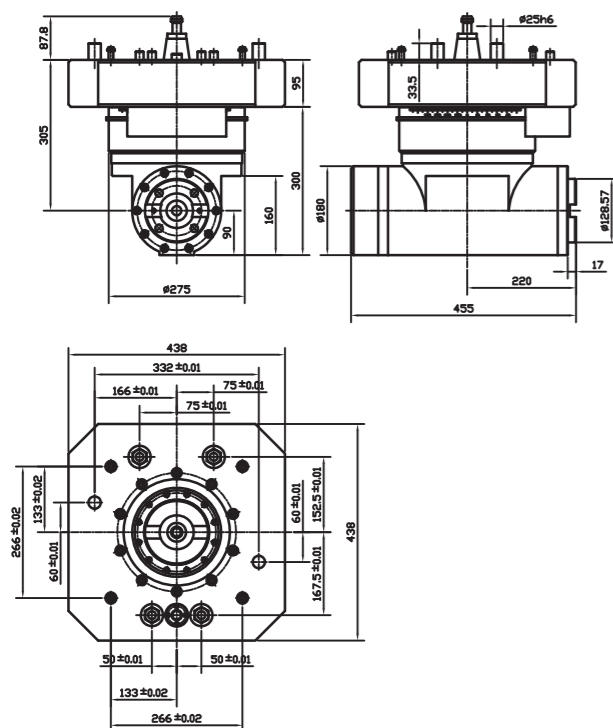
殼體採用特殊熱處理工藝及鑄造技術，具有高剛性；  
嚴謹專業的安裝工藝，完善的檢驗機制，確保鏢頭各項性能的穩定；  
適用於立式加工中心、龍門機床、鏜銑床、落地鏜等；  
適用於加工焊接件、鑄件、剛類產品；



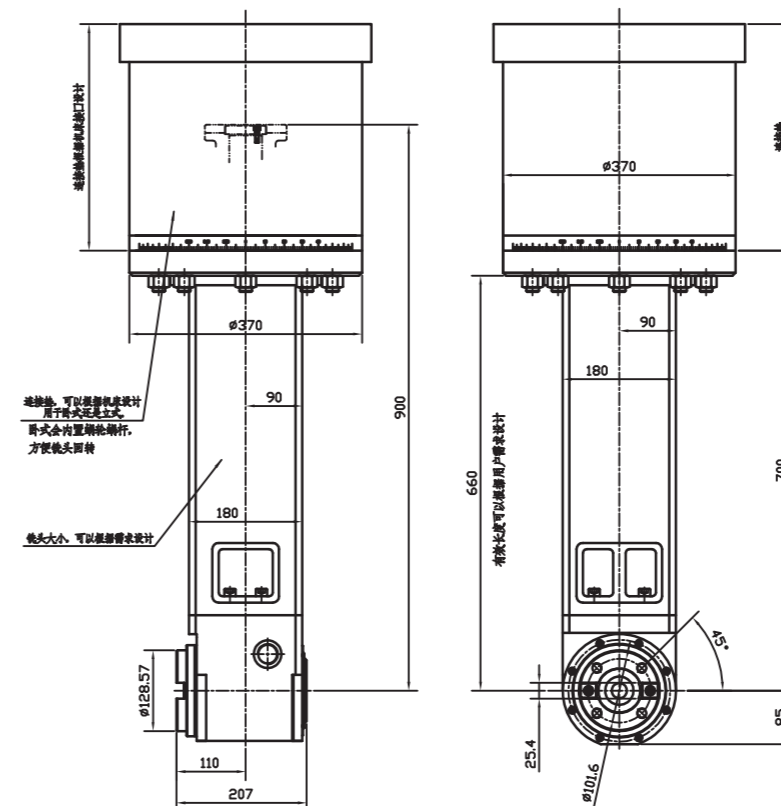
| 規格型號 Specification/model          | TWW-DC       | TWC-AB         | TWC-JC       |
|-----------------------------------|--------------|----------------|--------------|
| 傳動比速 Transmission ratio           | 1:1          | 1:1            | 1:1.5減速      |
| 轉速 Max speed rpm                  | 2000         | 2000           | 1000         |
| 扭矩 Max. torque capacity N.m       | 2000         | 1000           | 800          |
| 功率 Max. power kw                  | 40           | 25             | 24           |
| C軸旋轉角度 C axis rotation Angle deg. | 5°一分         | 2.5°一分<br>5°一分 | 360°         |
| 刀具接口 Tool shank type              | ISO50        | ISO50          | ISO50        |
| 拉刀方式 Drive Mode                   | 手動Manual     | 自動Automatic    | 手動Manual     |
| 連接方式 Connection-mode Transmission | 法蘭盤鏈接 Flange | 法蘭盤鏈接 Flange   | 法蘭盤鏈接 Flange |
| 鏢頭安裝方式 Installation methods       | 手動Manual     | 自動Automatic    | 手動Manual     |



TWC-AB 自動直角鏢頭



TWC-JC 加長直角鏢頭





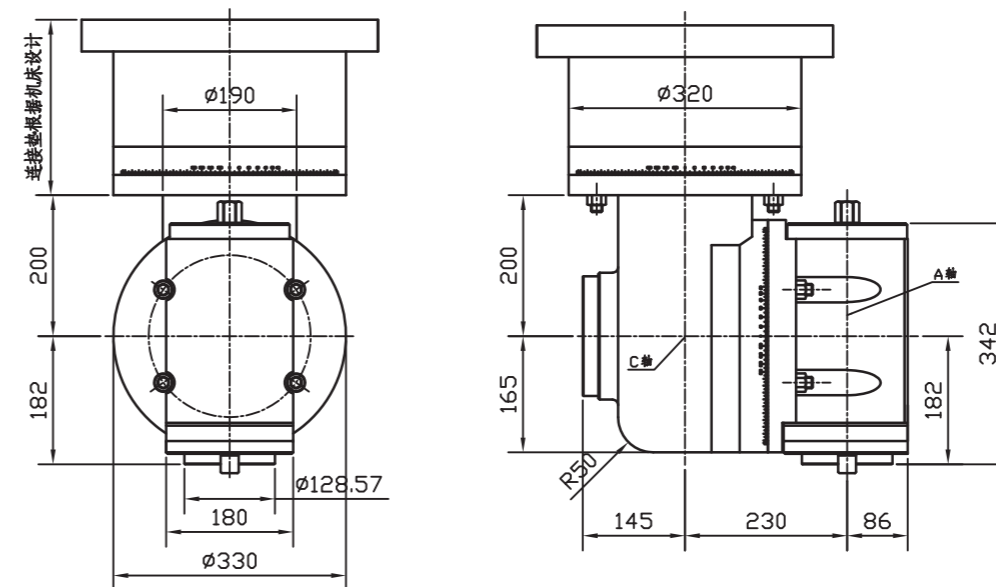
萬能鏢頭系列

TWW-B標準型萬能鏢頭

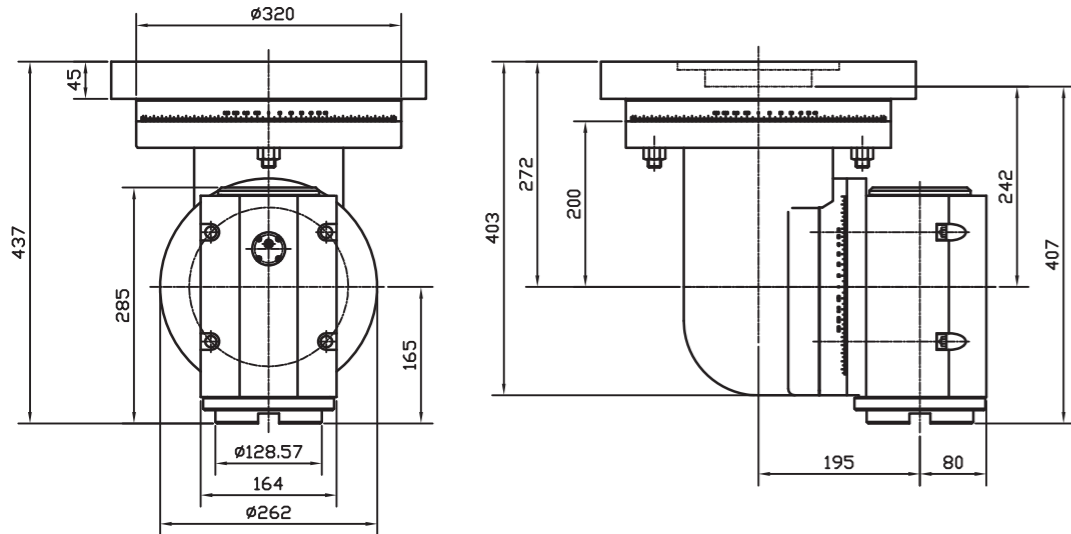
殼體採用特殊熱處理工藝及鑄造技術·具有高剛性；  
嚴謹專業的安裝工藝·完善的檢驗機制·確保鏢頭各項性能的穩定；  
適用於立式加工中心、龍門機床、鏜銑床、落地鏜等；  
適用於加工焊接件、鑄件、剛類產品；



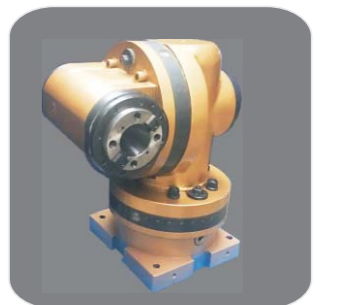
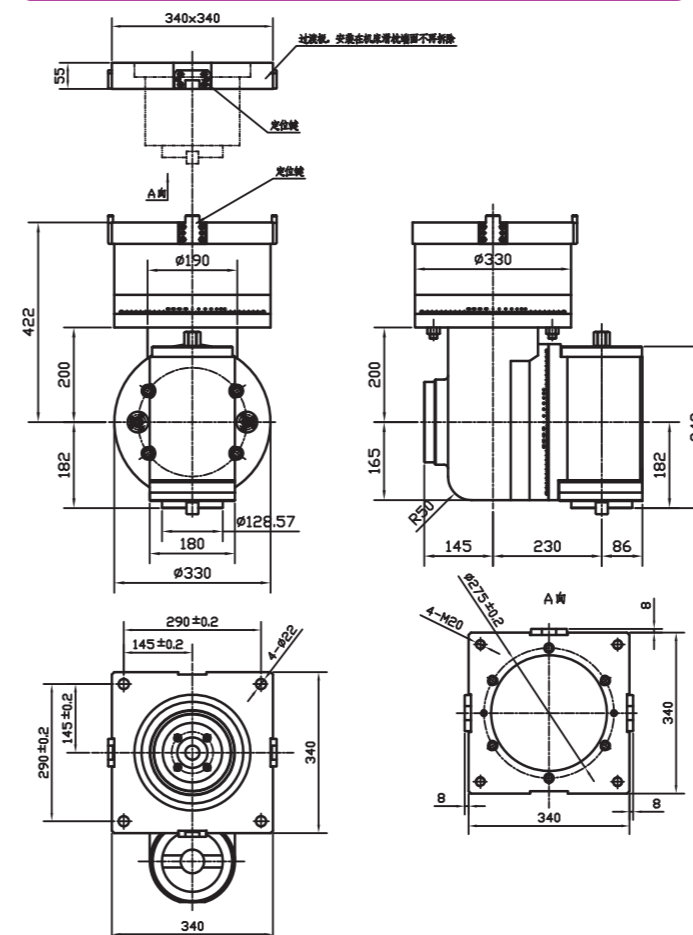
| 規格型號 Specification/model          | TWW-A        | TWW-B        | TWW-DB           |
|-----------------------------------|--------------|--------------|------------------|
| 傳動比速 Transmission ratio           | 1:1          | 1:1          | 1:1              |
| 轉速 Max speed rpm                  | 1200         | 2500         | 2000             |
| 扭矩 Max. torque capacity N.m       | 800          | 1000         | 1000             |
| 功率 Max.power kw                   | 18           | 25           | 25               |
| C軸旋轉角度 C axis rotation Angle deg. | 360°         | 360°         | A:1°一分<br>C:5°一分 |
| 刀具接口 Tool shank type              | ISO50        | ISO50        | ISO50            |
| 拉刀方式 Drive Mode                   | 手動Manual     | 手動Manual     | 手動Manual         |
| 連接方式 Connection-mode Transmission | 法蘭盤鏈接 Flange | 法蘭盤鏈接 Flange | 法蘭盤鏈接 Flange     |
| 鏢頭安裝方式 Installation methods       | 手動Manual     | 手動Manual     | 手動Manual         |



TWW-A 小型萬能鏢頭



TWW-DB 端齒盤萬能鏢頭



- 主軸徑向跳動  
進輸出主軸端  $\leq 0.01\text{mm}$   
距輸出主軸端300mm處  $\leq 0.02\text{mm}$
- 鏢頭主軸軸向竄動  $0.03/300\text{mm}$
- 鏢頭主軸軸線對結合面的平行度  $0.03/300\text{mm}$





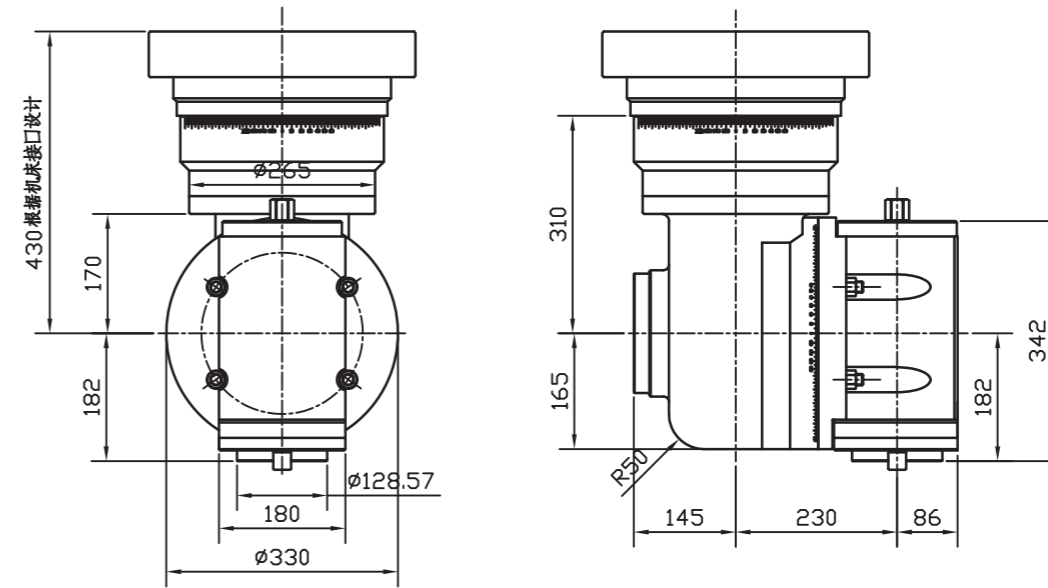
殼體採用特殊熱處理工藝及鑄造技術·具有高剛性；  
嚴謹專業的安裝工藝·完善的檢驗機制·確保鏢頭各項性能的穩定；  
適用於立式加工中心、龍門機床、鏜銑床、落地鏜等；  
適用於加工焊接件、鑄件、剛類產品；



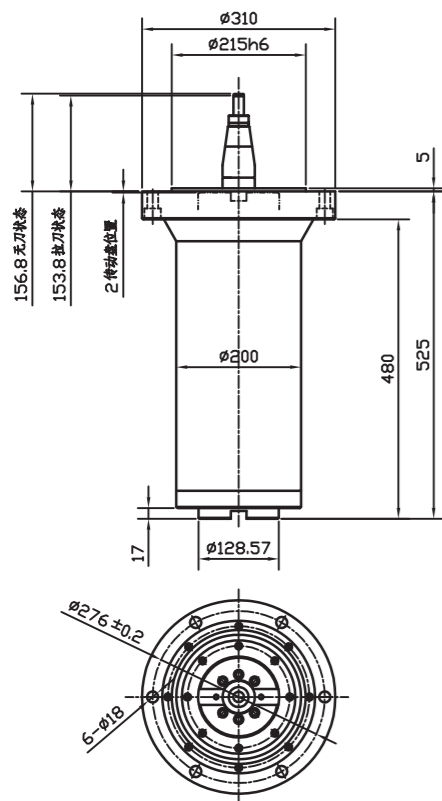
| 規格型號 Specification/model          | TWW-HAB                     | TWY-B        | TWC-ZB       |
|-----------------------------------|-----------------------------|--------------|--------------|
| 傳動比速 Transmission ratio           | 1:1                         | 1:1          | 1:1          |
| 轉速 Max speed rpm                  | 2500                        | 2000         | 800          |
| 扭矩 Max. torque capacity N.m       | 1000                        | 1200         | 800          |
| 功率 Max.power kw                   | 18                          | 37           | 37           |
| C軸旋轉角度 C axis rotation Angle deg. | A:1°一分<br>C:5°一分            | 360°         | 4×90°定位      |
| 刀具接口 Tool shank type              | ISO50                       | ISO50        | ISO50        |
| 拉刀方式 Drive Mode                   | 手動Manual                    | 手動Manual     | 手動Manual     |
| 連接方式 Connection-mode Transmission | 法蘭盤鏈接 Flange                | 法蘭盤鏈接 Flange | 法蘭盤鏈接 Flange |
| 鏢頭安裝方式 Installation methods       | A/手動Manual<br>C/自動Automatic | 手動Manual     | 手動Manual     |

## 萬能鏢頭系列

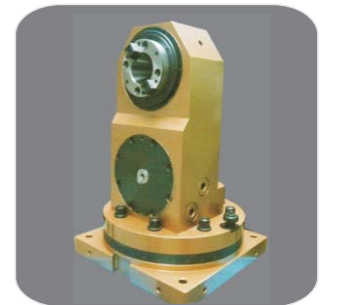
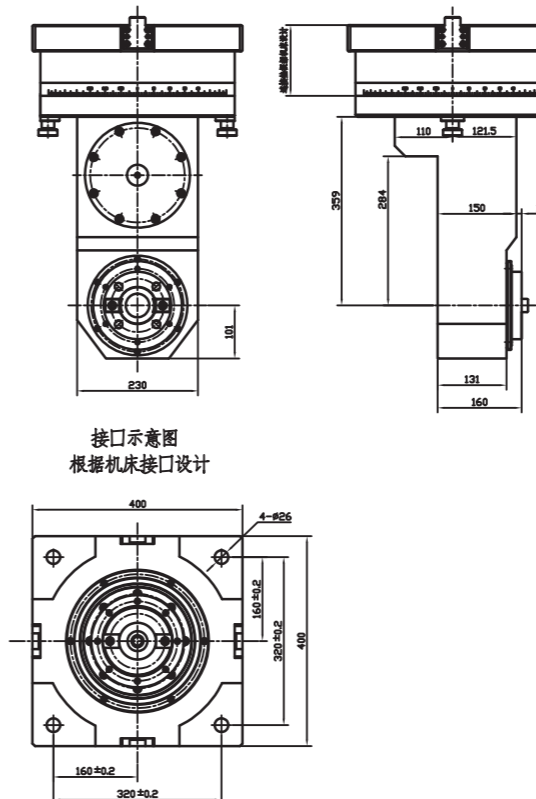
### TWW-HAB半自動萬能鏢頭



### TWY-B延伸鏢頭鏢頭



### TWC-ZB扁型垂直鏢頭



內置彈簧拉刀  
拉刀力：19000N  
松刀行程：8mm



### 潭偉轉台詳細規格確認表單

|   |   |                    |   |  |  |
|---|---|--------------------|---|--|--|
| 1 | 機器規格  | 機器規格               | 品牌：_____ 型號：_____ 行程：_____  |  |  |
|   |   | 機床控制器              | <input type="checkbox"/> FANUC <input type="checkbox"/> 三菱 <input type="checkbox"/> 西門子 <input type="checkbox"/> 其他 _____   |  |  |
|   |   | 驅動器及配線             | <input type="checkbox"/> 全無 <input type="checkbox"/> 只有配線 <input type="checkbox"/> 有驅動器及配線  |  |  |
| 2 | 機床工作台   | T槽寬 (A)            | <input type="checkbox"/> 14 mm <input type="checkbox"/> 16 mm <input type="checkbox"/> 18 mm <input type="checkbox"/> 22 mm (如圖一)   |  |  |
|   |   | T槽Pitch尺寸 (B)      | <input type="checkbox"/> 80 mm <input type="checkbox"/> 100 mm <input type="checkbox"/> 125 mm <input type="checkbox"/> 150 mm <input type="checkbox"/> 160 mm<br><input type="checkbox"/> 其他 _____ (如圖一)   |  |  |
| 3 | 旋轉工作台   | 機型代號               | (1) 氣壓剎車： <input type="checkbox"/> _____<br>油壓剎車： <input type="checkbox"/> _____<br><input type="checkbox"/> 其他型號 _____<br>(2) <input type="checkbox"/> 立式 <input type="checkbox"/> 臥式 <input type="checkbox"/> 立臥兩用  |  |  |
|   |   | 夾緊方式               | <input type="checkbox"/> 空壓 <input type="checkbox"/> 空油壓 <input type="checkbox"/> 油壓 (請選用第六項之配件)  |  |  |
|   |   | 電磁閥                | <input type="checkbox"/> AC110V <input type="checkbox"/> AC220V <input type="checkbox"/> DC24V  |  |  |
|   |   | 氣油壓轉換位置            | <input type="checkbox"/> 後方 <input type="checkbox"/> 外接於機床式   |  |  |
| 4 | 伺服電機<br>註：<br><input type="checkbox"/> 購買<br><input type="checkbox"/> 貴司提供安裝<br><input type="checkbox"/> 不提供，僅測試用 | FANUC              | <input type="checkbox"/> aiF _____ <input type="checkbox"/> aiS _____ <input type="checkbox"/> βiS _____<br><input type="checkbox"/> α _____ <input type="checkbox"/> αC _____  | <input type="checkbox"/> 直軸<br><input type="checkbox"/> 錐軸 |  |
|   |   | 三菱                 | <input type="checkbox"/> HA- _____ -A _____ <input type="checkbox"/> HC- _____ -A _____<br><input type="checkbox"/> HF- _____ -A _____<br>回授接頭為 _____ Pin   |  |  |
|   |   | 西門子                | <input type="checkbox"/> 1FK6- _____ - _____ <input type="checkbox"/> 1FK7- _____ - _____ <input type="checkbox"/> 1FT6- _____ - _____  |  |  |
|   |   | 其他                 | <input type="checkbox"/> _____ (請提供馬達外型尺寸圖之資料)  |  |  |
| 5 | 尾座(特別附件)  | 頂針可換式手動尾座          |   |  |  |
|   |   | 圓盤剎車尾座             |   |  |  |
| 6 | 其他配件(特別附件)  | 夾頭型式               | 強力型手動夾頭：SK- <input type="checkbox"/> 6 <input type="checkbox"/> 7 <input type="checkbox"/> 8 <input type="checkbox"/> 9 <input type="checkbox"/> 10 <input type="checkbox"/> 12 <input type="checkbox"/> _____<br>普通型手動夾頭：SC- <input type="checkbox"/> 4 <input type="checkbox"/> 5 <input type="checkbox"/> 6 <input type="checkbox"/> 8 <input type="checkbox"/> 9 <input type="checkbox"/> 10 <input type="checkbox"/> _____<br>油壓夾頭： <input type="checkbox"/> 6" <input type="checkbox"/> 8" <input type="checkbox"/> 10" <input type="checkbox"/> 12" <input type="checkbox"/> _____ |  |  |
|   |   | 油壓單元               | <input type="checkbox"/> 單迴路油壓單元 <input type="checkbox"/> 雙迴路油壓單元   |  |  |
|   |   | 空油壓轉換單元            | ( <input type="checkbox"/> AC110V <input type="checkbox"/> AC220V <input type="checkbox"/> DC24V)   |  |  |
|   |   | 單軸控制器<br>(含安川伺服電機) | 氣壓剎車： <input type="checkbox"/><br>油壓剎車： <input type="checkbox"/>  |  |  |
| 7 | 操作手冊  | 操作維護說明書            | <input type="checkbox"/> 中文 <input type="checkbox"/> 英文   |  |  |

■由於潭偉產品持續開發及更新中，本公司故保留產品規格，尺寸，設計特性變更之權利，恕不另行通知，請見諒！

■以上為潭偉的部分安裝機型或客戶